



WIENBLICK

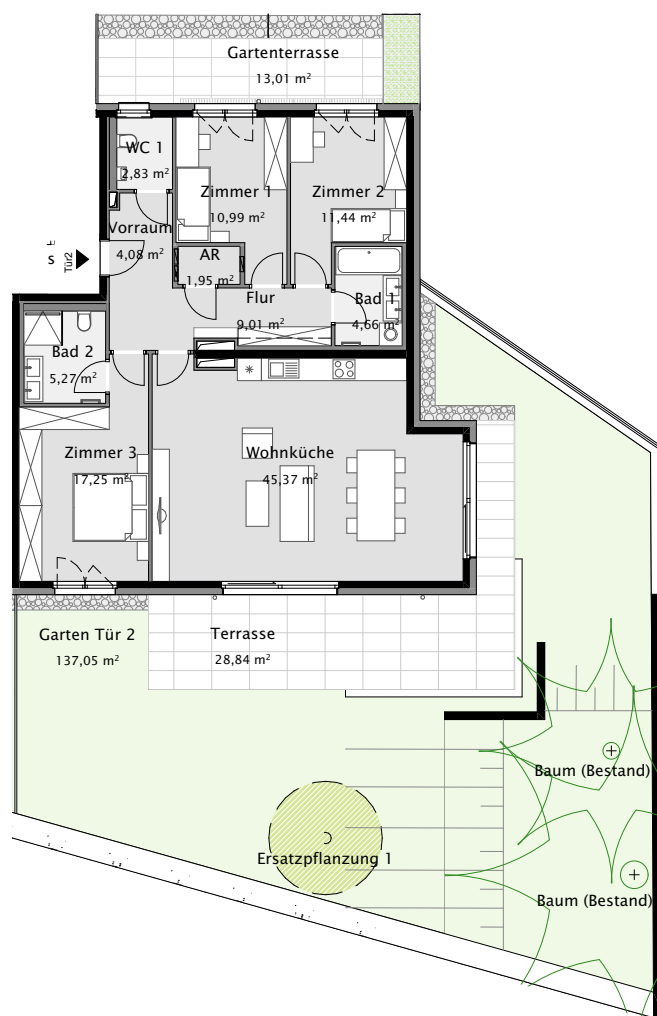
Granichstaedtergasse 73A
1130 Wien

Tür 2
Erdgeschoß

Wohnfläche:	112,85 m ²
Terrasse:	41,85 m ²
Garten:	137,05 m ²
Keller:	3,63 m ²

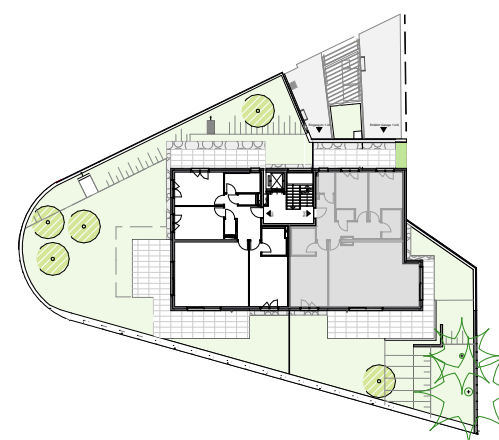


Tür 2 Maßstab 1:100



GR Erdgeschoß Maßstab 1:200

Es handelt sich hier um eine unverbindliche Plankopie. Änderungen während der Bauausführung infolge von Behördenauflagen, haustechnischer und konstruktiver Maßnahmen sind vorbehalten. Änderungen der Nutzfläche und Freiflächen bis zu +/-3% sind zulässig. Alle Maße sind in Zentimeter. Türkoten sind Durchgangslichter. Höhenangaben beziehen sich auf FOK. Längen-, Höhen- und Flächenangaben entsprechen den Rohbaummaßen. Bauübliche Toleranzen sind zulässig. Dieser Plan ist nicht für die Bestellung von Einbaumöbeln verwendbar. Naturmaße erforderlich! Die Einrichtung ist illustrativ dargestellt, Boden und Wandbeläge, Elektro-, Sanitär- und sonstige Ausstattung laut gültiger Bau- und Ausstattungsbeschreibung.



Datum: 01.07.2022

ARCHITEKTEN

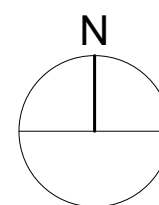
aha HAWLIK GERGINSKI ege
ARCHITEKTEN ZT GMBH

BAUTRÄGER

AUDA X
PROJEKTENTWICKLUNG GMBH

EXKLUSIVVERTRIEB

ESTINA
IMMOBILIEN



Maßstab 1:100

