

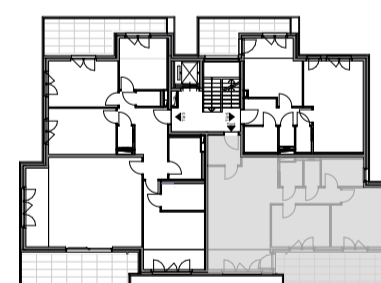


WIENBLICK

Granichstaedtergasse 73A  
1130 Wien

Tür 4  
1. Obergeschoß

Wohnfläche:	72,11 m <sup>2</sup>
Loggia:	0,74 m <sup>2</sup>
Balkon:	17,24 m <sup>2</sup>
Keller:	3,30 m <sup>2</sup>



Datum: 01.07.2022

ARCHITEKTEN

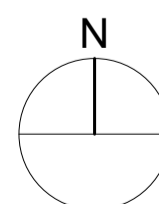
aha HAWLIK GERGINSKI ege  
ARCHITEKTEN ZT GMBH

BAUTRÄGER

AUDA X  
PROJEKTENTWICKLUNG GMBH

EXKLUSIVVERTRIEB

ESTINA  
IMMOBILIEN



Maßstab 1:100

Es handelt sich hier um eine unverbindliche Plankopie. Änderungen während der Bauausführung infolge von Behördenauflagen, haustechnischer und konstruktiver Maßnahmen sind vorbehalten. Änderungen der Nutzfläche und Freiflächen bis zu +/-3% sind zulässig. Alle Maße sind in Zentimeter. Türknoten sind Durchgangslichter. Höhenangaben beziehen sich auf FOK. Längen-, Höhen- und Flächenangaben entsprechen den Rohbaumaßen. Bauübliche Toleranzen sind zulässig. Dieser Plan ist nicht für die Bestellung von Einbaumöbeln verwendbar. Naturmaße erforderlich! Die Einrichtung ist illustrativ dargestellt, Boden und Wandbeläge, Elektro-, Sanitär- und sonstige Ausstattung laut gültiger Bau- und Ausstattungsbeschreibung.

