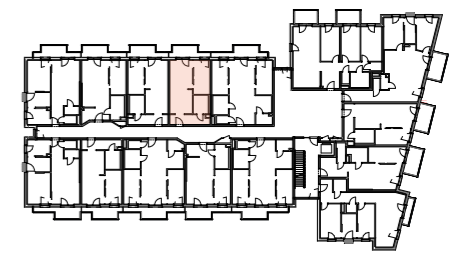


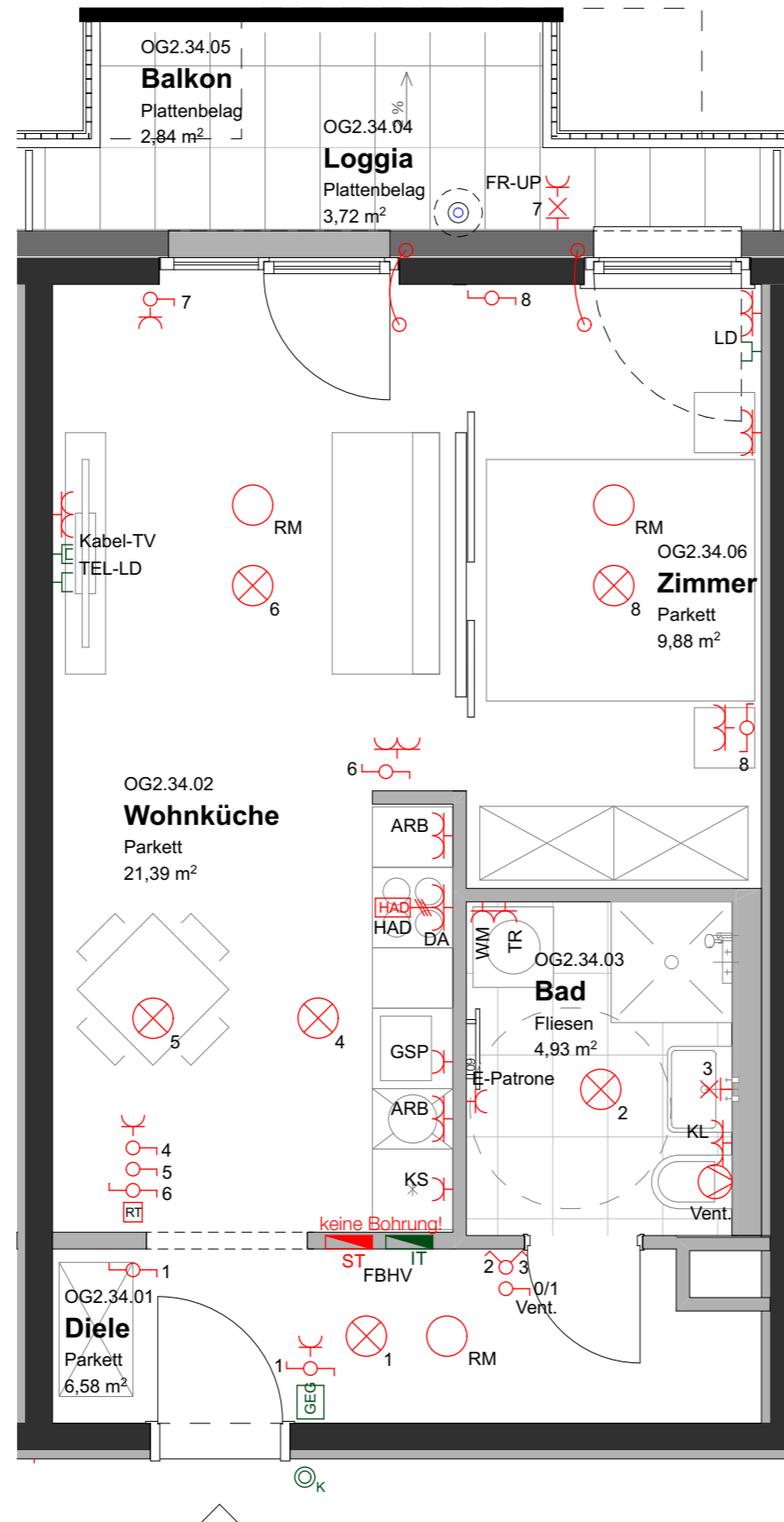
Übersichtsplan M 1:1000



2.Obergeschoss

Legende

- | | | | |
|--------------------|---|-------------------------------|------------------------------------|
| Starkstrom: | | Medien / Schwachstrom: | |
| | Ausschalter, H105 | | IT UP-IT-Verteiler 2-reihig OK=180 |
| | Ausschalter mit Kontrolllicht, H105 | | Kabel-TV Telekabel-Dose, H30 |
| | Serienschalter, H105 | | TEL-LD A1-Telekom-Leerdose, H30 |
| | Wechselschalter, H105 | | LD Leerdose mit Vorspann, H30 |
| | Kreuzschalter, H105 | | LD Klingeltaster, H105 |
| | Lichttaster, beleuchtet, H105 | | GED Sprechinnenstelle Fermax, H140 |
| | Schukosteckdose 230V, H30 | | |
| | Schukosteckd. mit Klappdeckel, H105 | | |
| | FR - Steckdose Terrassen, H50 | | |
| | KS Schukosteckd. für Kühlschrank, H205 | | |
| | GSP Schukosteckd. für Geschirrspüler, H30 | | |
| | WM Schukosteckd. für Waschmaschine, H30 | | |
| | TR Schukosteckd. für Trockner, H30 | | |
| | ARB Küche-Arbeitssteckdose, H110 | | |
| | DA Schukosteckd. für Dunstabzug, H190 | | |
| | E-Patrone Schukosteckd. f. Handtuchheizkörper, H30 | | |
| | HAD E-Herd-Anschlussdose 400V, H40 | | |
| | Deckenlichtauslass | | |
| | Wandlichtauslass-Bad, H205 | | |
| | Wandlichtauslass-Terrasse, H220 | | |
| | Bauseitiger Ventilator | | |
| | RM Rauchmelder mit Alkaline-Batterie 9V | | |
| | ST UP-ST-Verteiler 2-reihig OK=180 | | |
| | ÖVE/ÖNORM E 8015 sowie OVE E 8101 kommen nicht zur Anwendung. | | |



OG2 | TOP 34

Wohnfläche	42,78 m ²
Loggia	3,72 m ²
Wohnnutzfläche gesamt	46,50 m²
Balkon	2,84 m ²

Plangrundlage Ausführungsplanung 11/2022 Elektroplanung 24.11.2022	Datum 05.01.2023	Index 0	Massstab 1:50 bei Ausdruck A3
--	---------------------	------------	-------------------------------------

	Auftraggeber*in	Planverfasser*in
BDN	WUP architektur wimmerundpartner	
BDN Fleissner & Partner GmbH Geymüllergasse 26/1, 1180 Wien T: +43 1 894 52 51, office@bdn.co.at	wup zt gmbh Margaretenstraße 70/2/6 1050 Wien	

Unverbindliche Plankopie. Es gilt die Bau- und Ausstattungsbeschreibung. Änderungen während der Bauausführung sind vorbehalten; bauliche Toleranzen sind zulässig. Möblierungsanschlag - dargestellte Einrichtungsgegenstände sind nicht Teil der Wohnungsausstattung.

EIN PROJEKT DES
**NACHHALTIGER
IMMOBILIENFONDS
ÖSTERREICH**

