

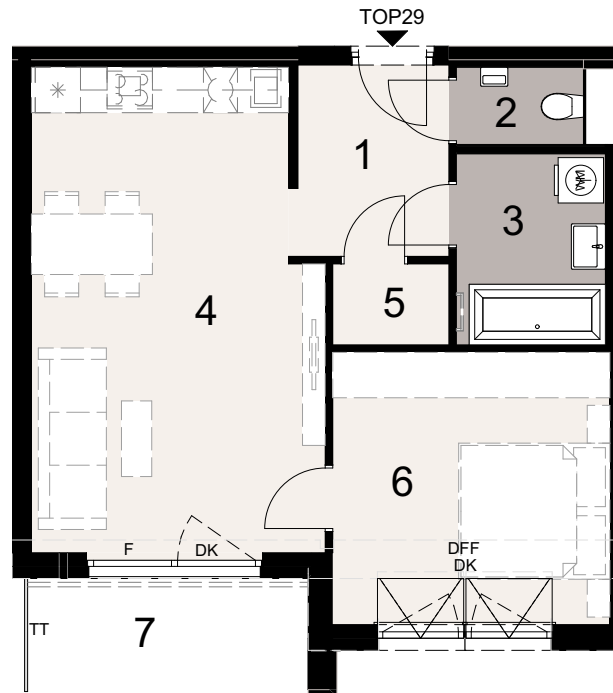
387 West

LINZER STRAÙE 387-391, 1140 WIEN

1. Dachgeschoss TOP 29

WOHNFLAECHE	1. VORRAUM	5,16 m ²
50,58 m ²	2. WC	1,71 m ²
	3. BAD	4,97 m ²
BALKON	4. WOHNKÜCHE	23,91 m ²
6,13 m ²	5. AR	1,64 m ²
	6. ZIMMER	13,19 m ²
	7. BALKON	6,13 m ²

STAND Juni 2023



- A Attika mit Absturzsicherung
- AGP Abgrenzung durch Pflanzen
- D Drehbeschlag
- DFF Dachflächenfenster
- DK Drekippsbeschlag
- F Fixverglasung
- FPH Fixverglasung bis 100cm
- K Kiesdach
- KA Kanaldeckel
- MSO Sockel H=105cm
- MZ Maschendrahtzaun
- PH Parapethöhe
- S Stuetze
- SF Schiebefenster
- TT Terrassentrennwand
- VSG Absturzsicherung vor Fenstertuer
- WM Waschmaschine
- WRH Wand raumhoch
- UZ Unterzug

Die Einrichtung ist illustrativ dargestellt und erfolgt laut gültiger Bau- und Ausstattungsbeschreibung.
 Die Pläne sind nicht für die Bestellung von Einbaumöbeln verwendbar, dazu sind Naturmaße erforderlich.
 Die M2 – Angaben entsprechen den Rohbaumaßen.
 Unverbindliche Plankopie, Änderungen während der Bauausführung infolge Behördenaufgaben,
 haustechnischer und konstruktiver Maßnahmen vorbehalten.
 Maßgeblich ist in jedem Fall der Kaufvertrag.

