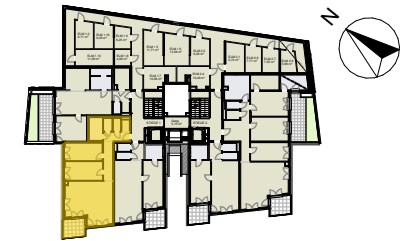




Krottenbachstraße 182
1190 Wien



1.Obergeschoss



4.DG
3.DG
2.DG
1.DG
1.OG
EG

Schnitt

Stiege 1 Top 4
1.Obergeschoss

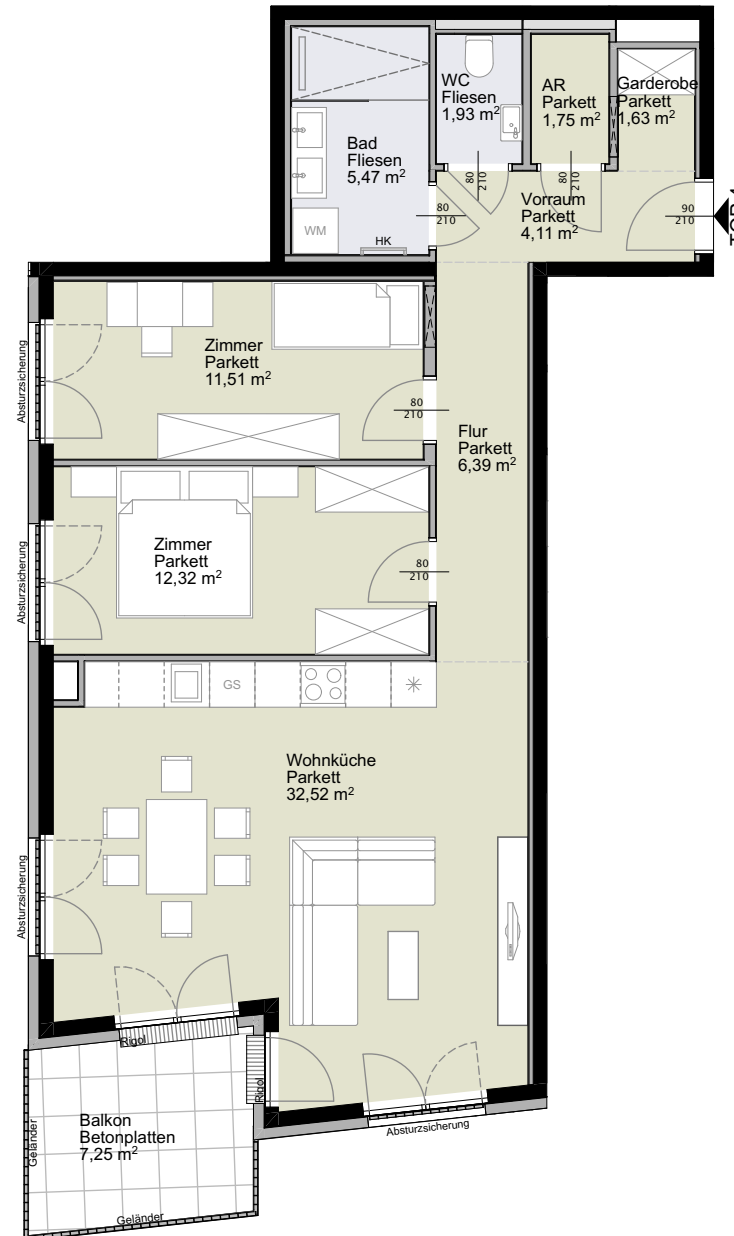
3 Zimmer

Wohnfläche gesamt ca. 77,63 m²

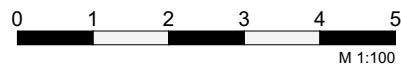
Balkon ca. 7,25 m²

Einlagerung ca. 9,61 m²

Raumhöhe ca. 2,52 m



H Raumhöhe
 HK Handtuchheizkörper
 OL Oberlicht Dreh- oder Drehkipp
 OL FIX Oberlicht FIX
 RR Regenrohr
 KLIMA Klimagerät
 Öffnungsflügel Fenster
 Öffnungsflügel Tür/Fenstertür



Planstand 03.04.2023