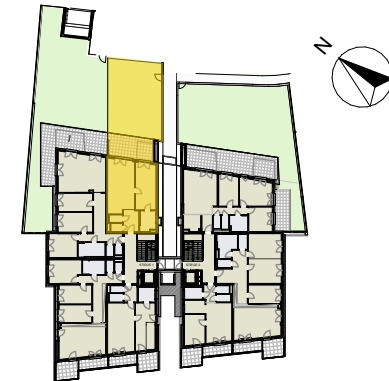
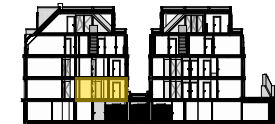




Krottenbachstraße 182  
1190 Wien



1. Dachgeschoss



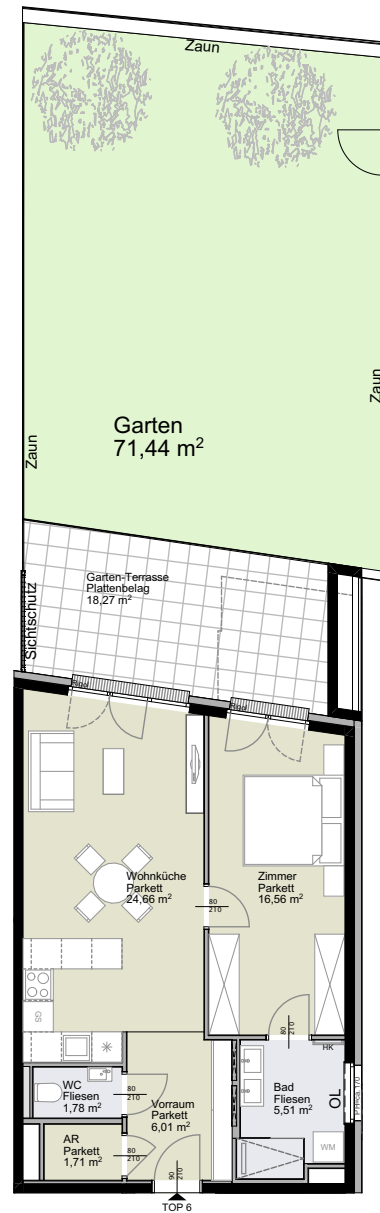
4.DG  
3.DG  
2.DG  
1.DG  
1.OG

Schnitt

Stiege 1 | Top 6  
1. Dachgeschoss

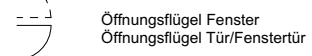
2 Zimmer

<b>Wohnfläche gesamt</b>	<b>ca. 56,23 m<sup>2</sup></b>
Garten	ca. 71,44 m <sup>2</sup>
Einlagerung	ca. 13,58 m <sup>2</sup>
Gartenterrasse	ca. 18,27 m <sup>2</sup>
<b>Raumhöhe</b>	<b>ca. 2,52 m</b>

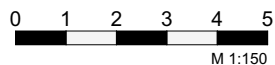


Ersatzpflanzung

- H Raumhöhe
- HK Handtuchheizkörper
- OL Oberlicht Dreh- oder Drehkipp
- OL FIX Oberlicht FIX
- RR Regenrohr
- KLIMA Klimagerät



Öffnungsflügel Fenster  
Öffnungsflügel Tür/Fenstertür



Planstand 02.05.2023