



TOP LS2.26

ÄNDERUNGEN IM RAHMEN DES KAUFVERTRAGS VORBEHALTEN

DIESER PLAN IST ZUM ANFERTIGEN VON EINBAUMÖBELN NICHT GEEIGNET, DIE DARSTELLUNG IST LEDIGLICH ALS EINRICHTUNGSVORSCHLAG ZU VERSTEHEN. FÜR DIE ANFERTIGUNG VON EINBAUMÖBELN SIND NATURMAßE ZU NEHMEN! EINBAUMÖBEL NICHT AN AUSSENWÄNDE, SOWIE FUßBODENFLÄCHEN ÜBER AUSSENLUFT STELLEN, DA GEFAHR VON SCHIMMELBILDUNG.

NEBEN DEN PFLICHTPFLANZUNGEN SIND DIE DARSTELLUNGEN VON BÄUMEN LEDIGLICH ALS VORSCHLAG ZU VERSTEHEN.

KÜCHE UND WM : NUR ANSCHLÜSSE VORHANDEN  
ELEKTROSYMBOLE : SIEHE GESONDERTEN PLAN

ACHTUNG: BAUTEILAKTIVIERUNG NICHT ANBOHREN  
MONTAGE DECKENLEUCHTEN IM DEFINIERTEN RADIUS UM AUSLASS MÖGLICH



M 1 : 75



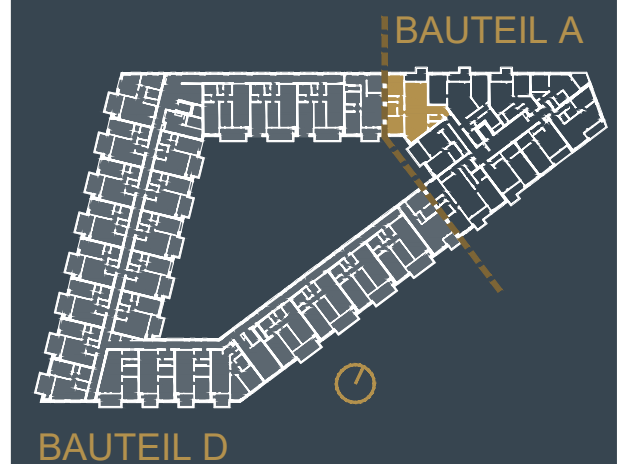
## WOHNHAUSANLAGE

Laxenburger Straße 2B, 1100 Wien

### BAUTEIL A

OG 04 | TOP LS2.26

Wohnfläche	92,41 m <sup>2</sup>
Loggia	6,04 m <sup>2</sup>
Balkon	1,73 m <sup>2</sup>



Ein Projekt von:



Stand:

28.10.2025