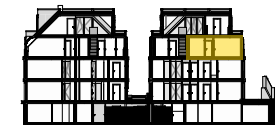




Krottenbachstraße 182
1190 Wien



3. Dachgeschoss



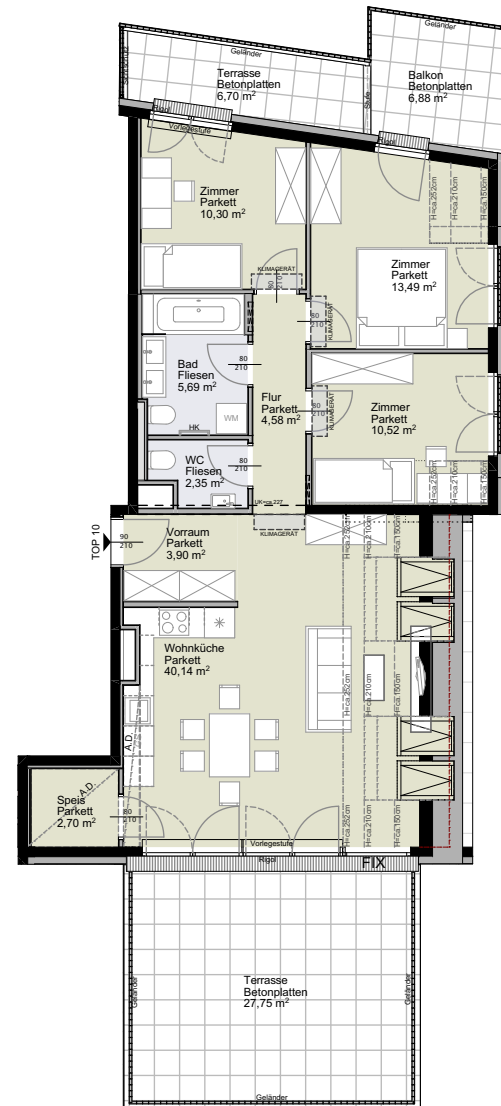
4.DG
3.DG
2.DG
1.DG
1.OG

Schnitt

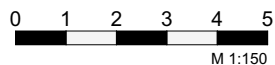
Stiege 2 Top 10
3. Dachgeschoss

4 Zimmer

Wohnfläche gesamt	ca. 93,67 m²
Balkon	ca. 6,88 m ²
Terrasse	ca. 34,45 m ²
Einlagerung	ca. 9,69 m ²
Raumhöhe	ca. 2,52 m
A.D. Höhe	ca. 2,25 m



- H Raumhöhe
- HK Handtuchheizkörper
- OL Oberlicht Dreh- oder Drehkipp
- OL FIX Oberlicht FIX
- RR Regenrohr
- KLIMA Klimagerät
- — — — — Öffnungsflügel Fenster
- — — — — Öffnungsflügel Tür/Fenstertür



Planstand 07.09.2023