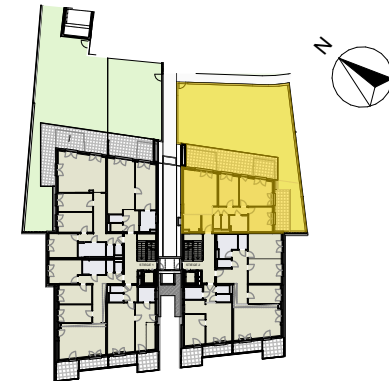
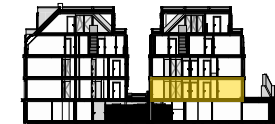




Krottenbachstraße 182
1190 Wien



1. Dachgeschoss



4.DG
3.DG
2.DG
1.DG
1.OG

Schnitt

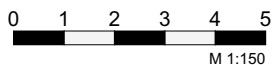
Stiege 2 Top 7
1. Dachgeschoss

4 Zimmer

Wohnfläche gesamt	ca. 82,03 m²
Garten	ca. 153,07 m ²
Einlagerung	ca. 7,25 m ²
Gartenterrasse	ca. 47,54 m ²
 Raumhöhe	 ca. 2,52 m



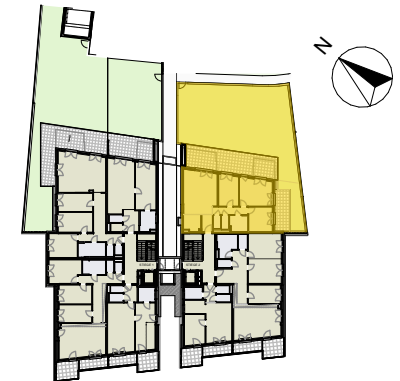
- H Raumhöhe
- HK Handtuchheizkörper
- OL Oberlicht Dreh- oder Drehkipp
- OL FIX Oberlicht FIX
- RR Regenrohr
- KLIMA Klimagerät
- — Öffnungsflügel Fenster
- — Öffnungsflügel Tür/Fenstertür



Planstand
20.03.2024



Krottenbachstraße 182
1190 Wien

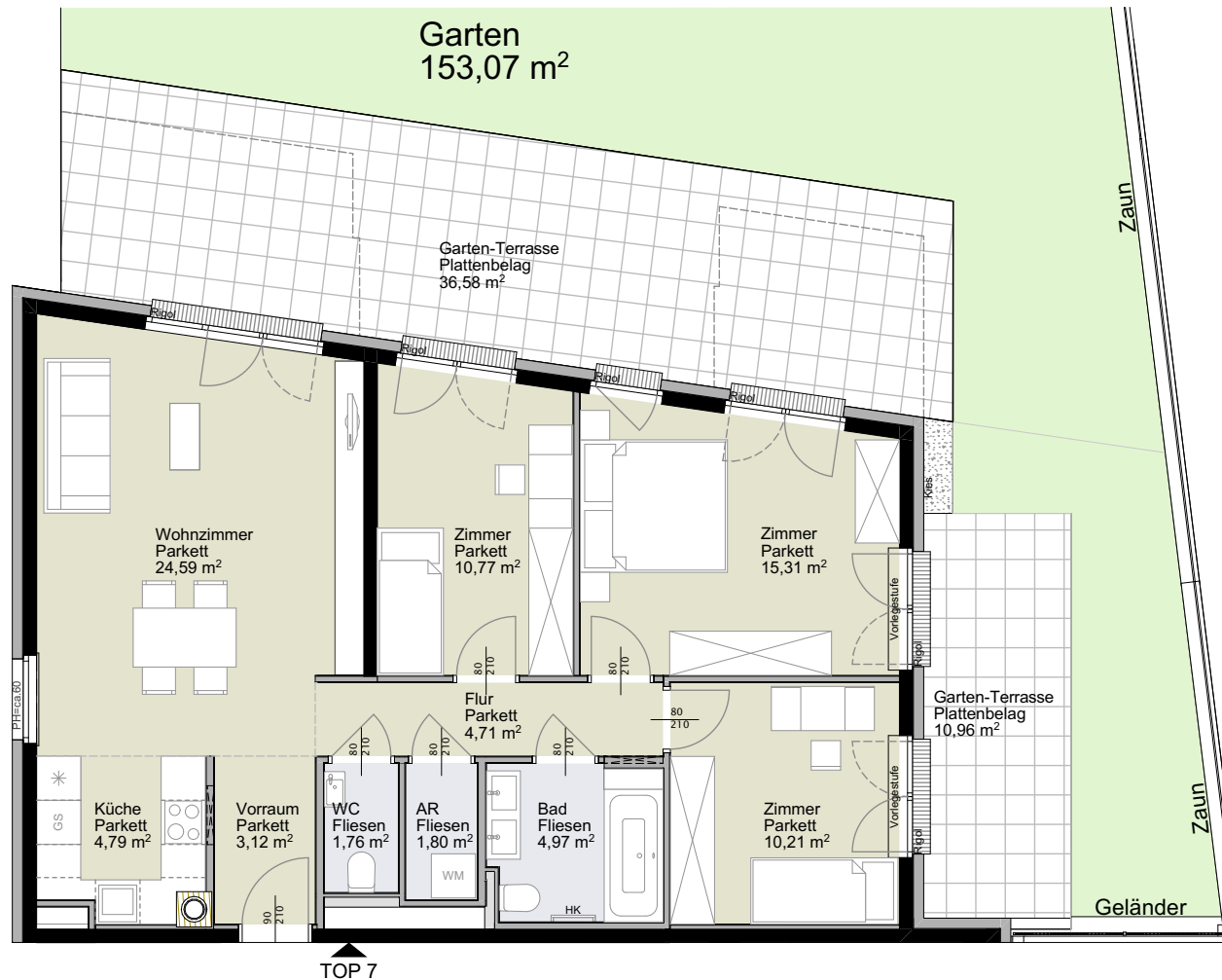


1. Dachgeschoss

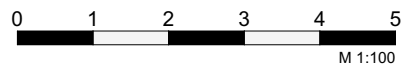


4.DG
3.DG
2.DG
1.DG
1.OG

Schnitt



- H Raumhöhe
 - HK Handtuchheizkörper
 - OL Oberlicht Dreh- oder Drehkipp
 - OL FIX Oberlicht FIX
 - RR Regenrohr
 - KLIMA Klimagerät
-
- Öffnungsflügel Fenster
 - Öffnungsflügel Tür/Fenstertür



Stiege 2 Top 7
1. Dachgeschoss

4 Zimmer

Wohnfläche gesamt	ca. 82,03 m²
Garten	ca. 153,07 m ²
Einlagerung	ca. 7,25 m ²
Gartenterrasse	ca. 47,54 m ²
 Raumhöhe	 ca. 2,52 m

Planstand
20.03.2024