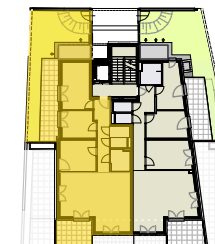
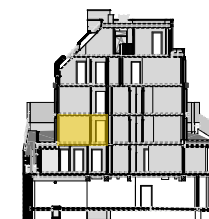




Zimmerweg 7  
1190 Wien

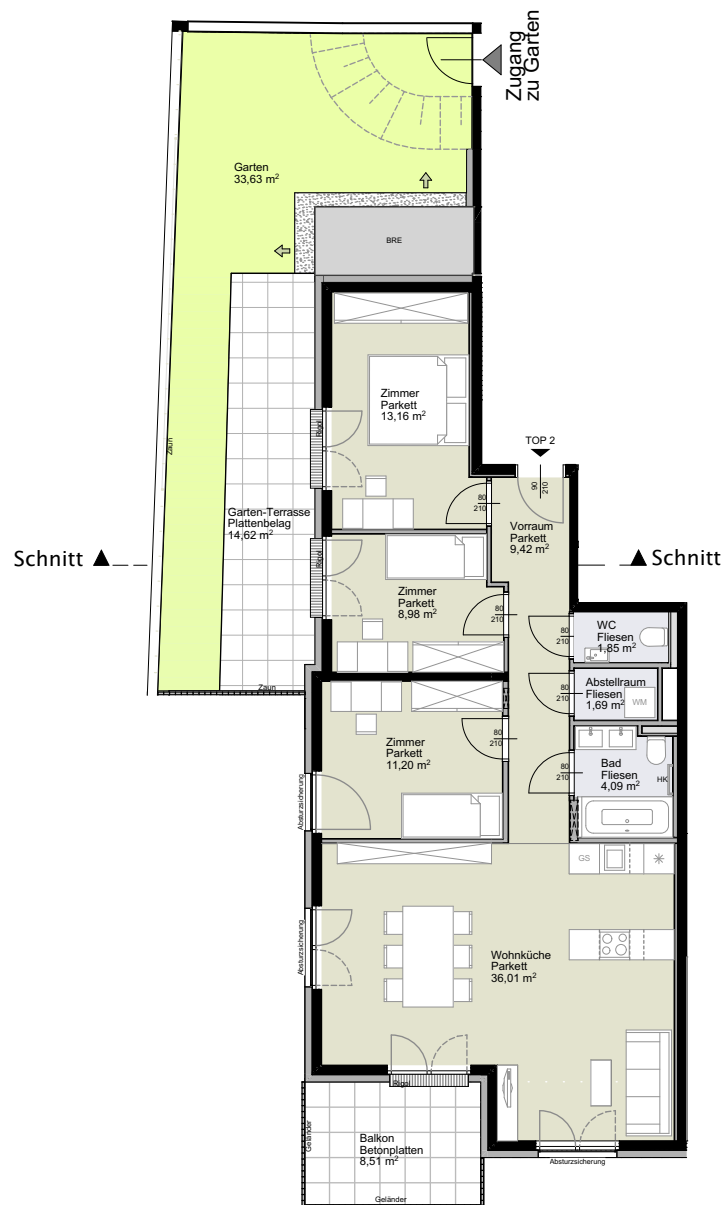


1.Obergeschoss



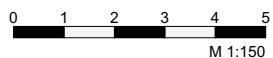
3.DG  
2.DG  
1.DG  
1.OG  
EG  
UG

Schnitt



H Raumhöhe  
HK Handtuchheizkörper  
RR Regenrohr  
KLIMA-VB Vorbereitung Klimaanlage

Öffnungsflügel Fenster  
Öffnungsflügel Tür/Fenstertür



Top 2  
1.Obergeschoss

4 Zimmer

<b>Wohnfläche gesamt</b>	<b>ca. 86,40 m<sup>2</sup></b>
Balkon	ca. 8,51 m <sup>2</sup>
Garten	ca. 33,63 m <sup>2</sup>
Einlagerung	ca. 3,17 m <sup>2</sup>
Gartenterrasse	ca. 14,62 m <sup>2</sup>
Raumhöhe	ca. 2,52 m

Planstand 28.04.2023