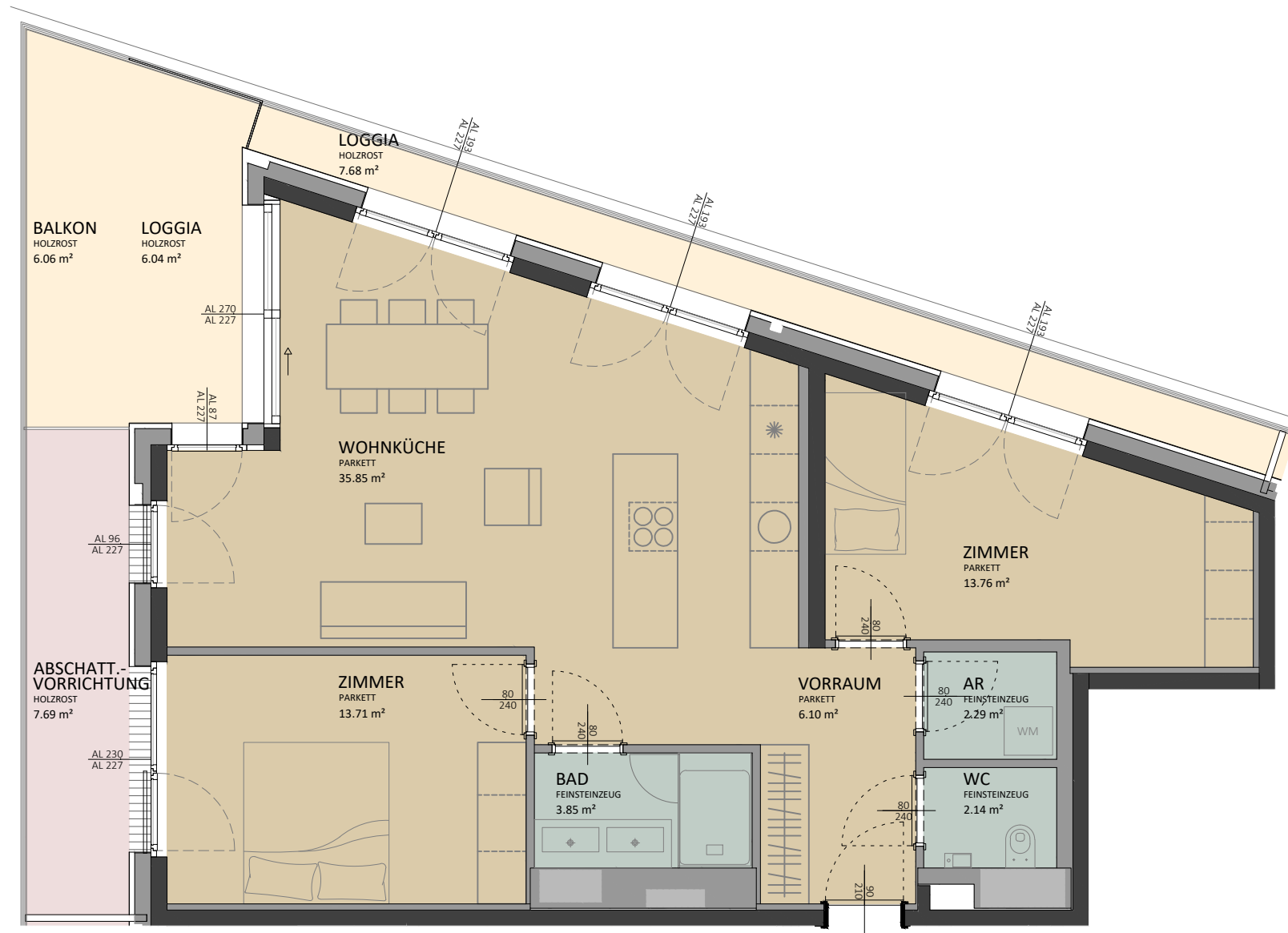


LUXURY

MEHR VOM WOHNEN



▲
TOP LS2.65

ÄNDERUNGEN IM RAHMEN DES KAUFVERTRAGS VORBEHALTEN

DIESER PLAN IST ZUM ANFERTIGEN VON EINBAUMÖBELN NICHT GEEIGNET, DIE DARSTELLUNG IST LEDIGLICH ALS EINRICHTUNGSVORSCHLAG ZU VERSTEHEN. FÜR DIE ANFERTIGUNG VON EINBAUMÖBELN SIND NATURMAßE ZU NEHMEN! EINBAUMÖBEL NICHT AN AUSSENWÄNDE, SOWIE FUßBODENFLÄCHEN ÜBER AUSSENLUFT STELLEN, DA GEFAHR VON SCHIMMELBILDUNG.

NEBEN DEN PFLICHTPFLANZUNGEN SIND DIE DARSTELLUNGEN VON BÄUMEN LEDIGLICH ALS VORSCHLAG ZU VERSTEHEN.

KÜCHE UND WM : NUR ANSCHLÜSSE VORHANDEN
ELEKTROSYMBOLE : SIEHE GESONDERTEN PLAN

ACHTUNG: BAUTEILAKTIVIERUNG NICHT ANBOHREN
MONTAGE DECKENLEUCHTEN IM DEFINIERTEN RADIUS UM AUSLASS MÖGLICH



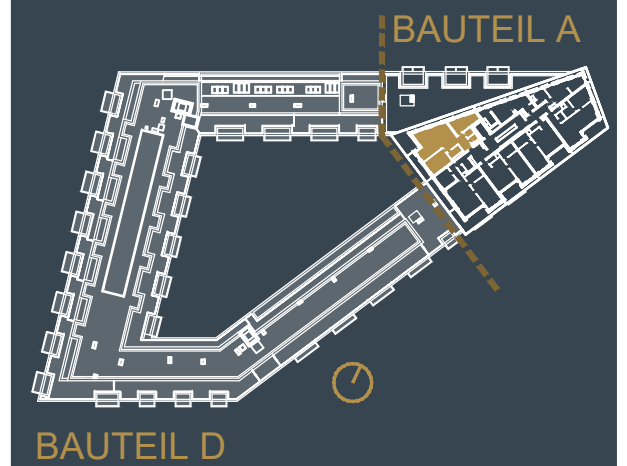
WOHNHAUSANLAGE

Laxenburger Straße 2B, 1100 Wien

BAUTEIL A

OG 09 | TOP LS2.65

Wohnfläche	77,70 m ²
Loggia	13,72 m ²
Balkon	6,06 m ²



Ein Projekt von:



Stand:

28.10.2025

