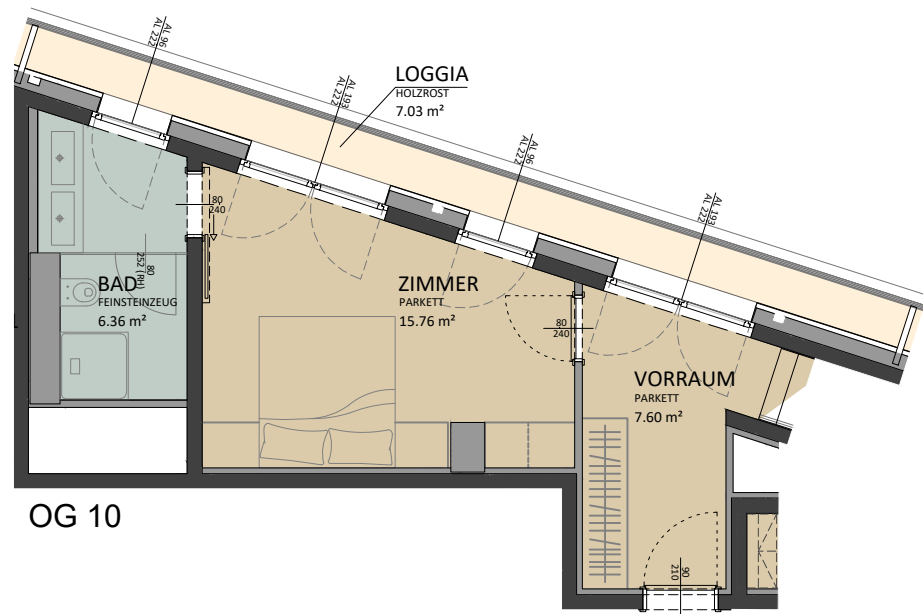


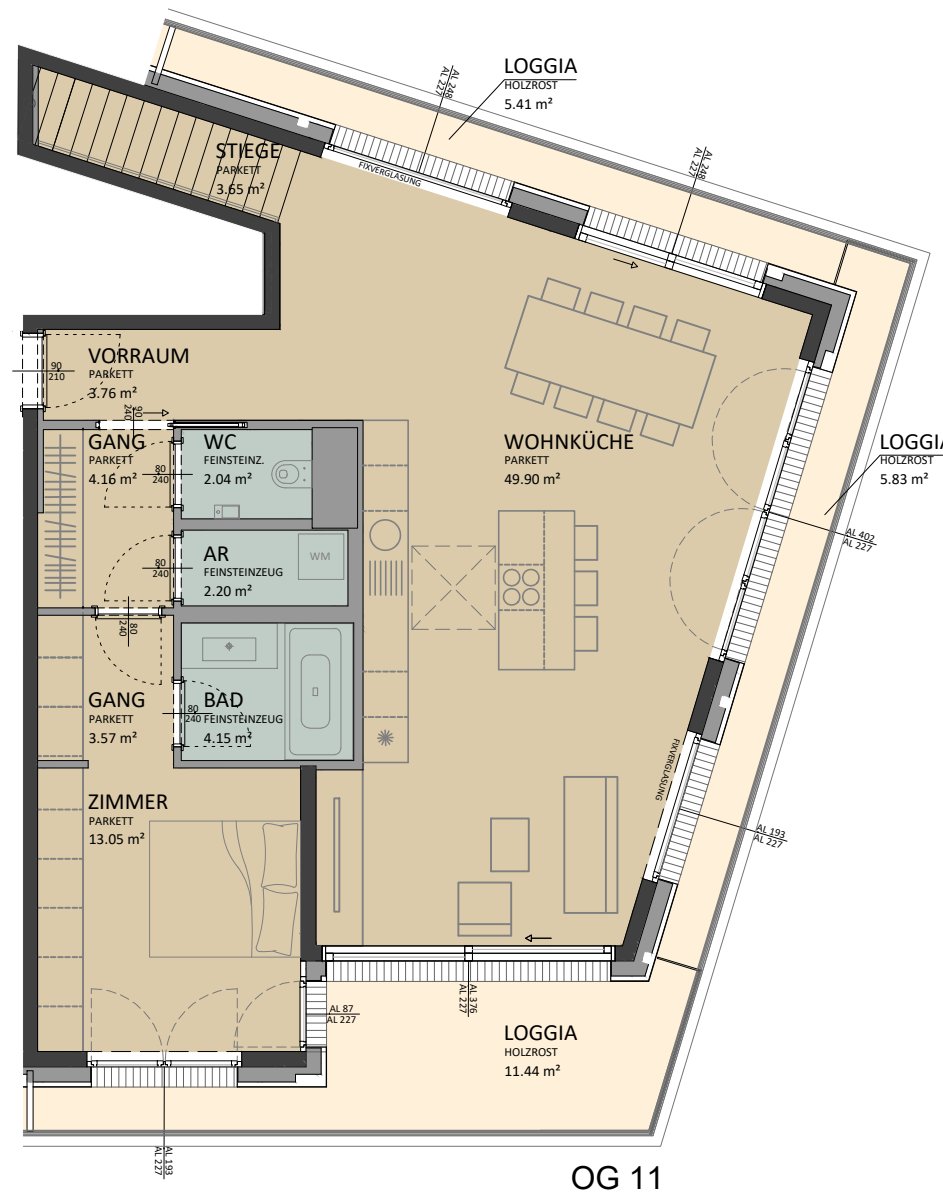
LUXURY

MEHR VOM WOHNEN



OG 10

TOP LS2.66



OG 11

TOP LS2.66

ÄNDERUNGEN IM RAHMEN DES KAUFVERTRAGS VORBEHALTEN

DIESER PLAN IST ZUM ANFERTIGEN VON EINBAUMÖBELN NICHT GEEIGNET, DIE DARSTELLUNG IST LEDIGLICH ALS EINRICHTUNGSVORSCHLAG ZU VERSTEHEN. FÜR DIE ANFERTIGUNG VON EINBAUMÖBELN SIND NATURMAßE ZU NEHMEN! EINBAUMÖBEL NICHT AN AUSSENWÄNDE, SOWIE FUßBODENFLÄCHEN ÜBER AUSSENLUFT STELLEN, DA GEFAHR VON SCHIMMELBILDUNG.

NEBEN DEN PFLICHTPFLANZUNGEN SIND DIE DARSTELLUNGEN VON BÄUMEN LEDIGLICH ALS VORSCHLAG ZU VERSTEHEN.

KÜCHE UND WM : NUR ANSCHLÜSSE VORHANDEN
ELEKTROSYMBOLE : SIEHE GESONDERTEN PLAN

ACHTUNG: BAUTEILAKTIVIERUNG NICHT ANBOHREN
MONTAGE DECKENLEUCHTEN IM DEFINIERTEN RADIUS UM AUSLASS MÖGLICH



WOHNHAUSANLAGE

Laxenburger Straße 2B, 1100 Wien

BAUTEIL A

OG 11 | TOP LS2.66

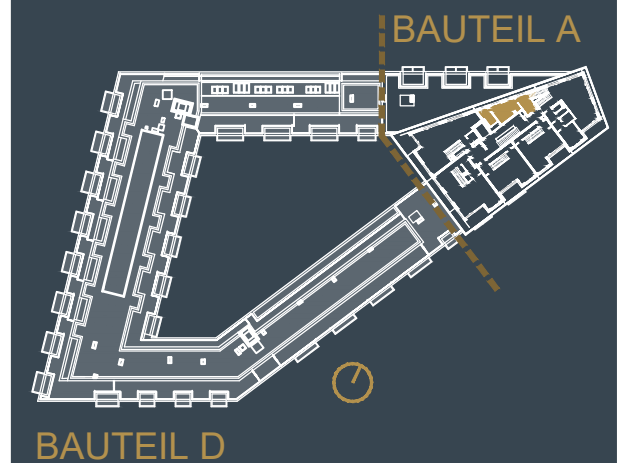
Gesamtwohnfläche 116,20 m²

Wohnfläche OG 10 29,72 m²

Loggia OG 10 7,03 m²

Wohnfläche OG 11 86,48 m²

Loggia OG 11 22,68 m²



BAUTEIL D

Ein Projekt von:



Stand:

28.10.2025

