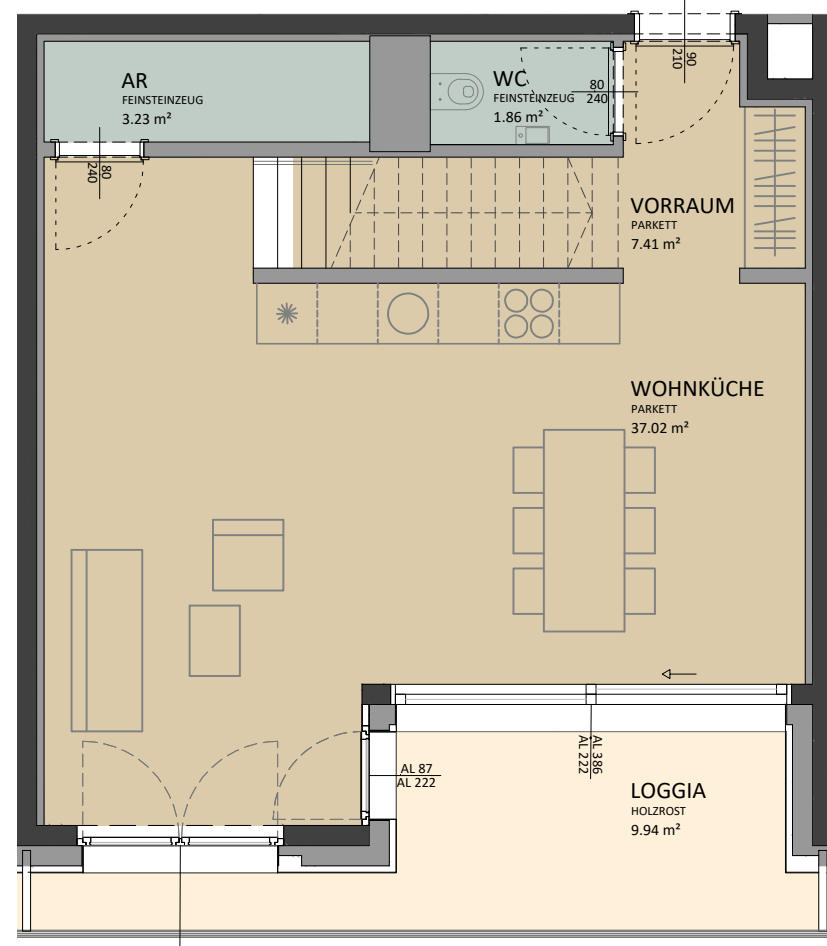
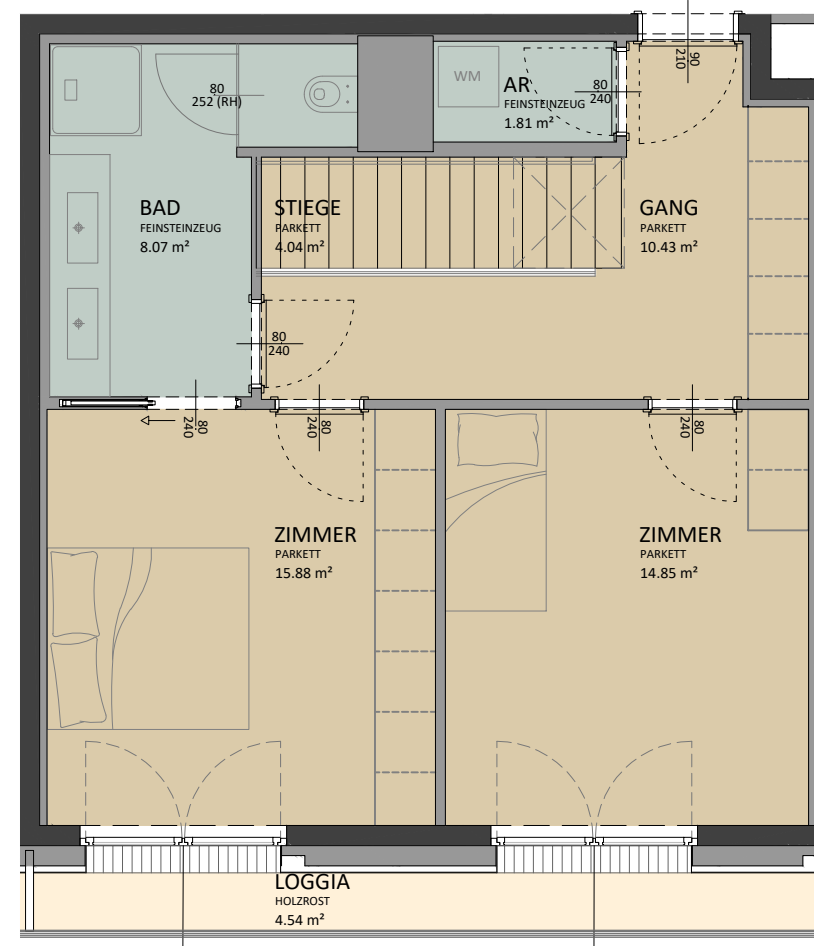


TOP LS2.68



OG 10

TOP LS2.68



OG 11

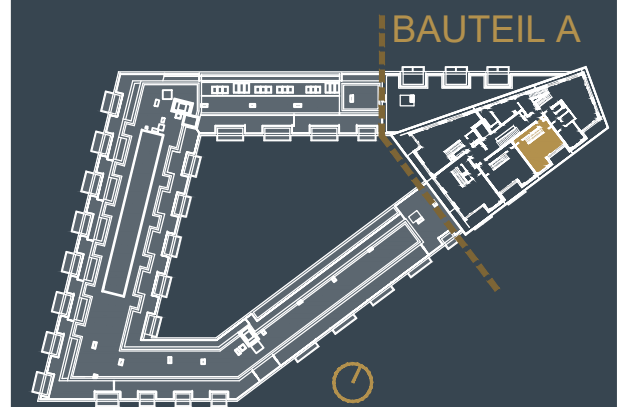


WOHNHAUSANLAGE
Laxenburger Straße 2B, 1100 Wien

BAUTEIL A

OG 10 | TOP LS2.68

Gesamtwohnfläche	104,60 m ²
Wohnfläche OG 10	49,52 m ²
Loggia OG 10	9,94 m ²
Wohnfläche OG 11	55,08 m ²
Loggia OG 11	4,54 m ²



BAUTEIL D

ÄNDERUNGEN IM RAHMEN DES KAUFVERTRAGS VORBEHALTEN

DIESER PLAN IST ZUM ANFERTIGEN VON EINBAUMÖBELN NICHT GEEIGNET, DIE DARSTELLUNG IST LEDIGLICH ALS EINRICHTUNGSVORSCHLAG ZU VERSTEHEN. FÜR DIE ANFERTIGUNG VON EINBAUMÖBELN SIND NATURMAßE ZU NEHMEN! EINBAUMÖBEL NICHT AN AUSSENWÄNDE, SOWIE FUßBODENFLÄCHEN ÜBER AUSSENLUFT STELLEN, DA GEFAHR VON SCHIMMELBILDUNG.

NEBEN DEN PFLICHTPFLANZUNGEN SIND DIE DARSTELLUNGEN VON BÄUMEN LEDIGLICH ALS VORSCHLAG ZU VERSTEHEN.

KÜCHE UND WM : NUR ANSCHLÜSSE VORHANDEN
ELEKTROSYMBOLE : SIEHE GESONDERTEN PLAN

ACHTUNG: BAUTEILAKTIVIERUNG NICHT ANBOHREN
MONTAGE DECKENLEUCHTEN IM DEFINIERTEN RADIUS UM AUSLASS MÖGLICH



M 1 : 75

Ein Projekt von:



Stand:

28.10.2025