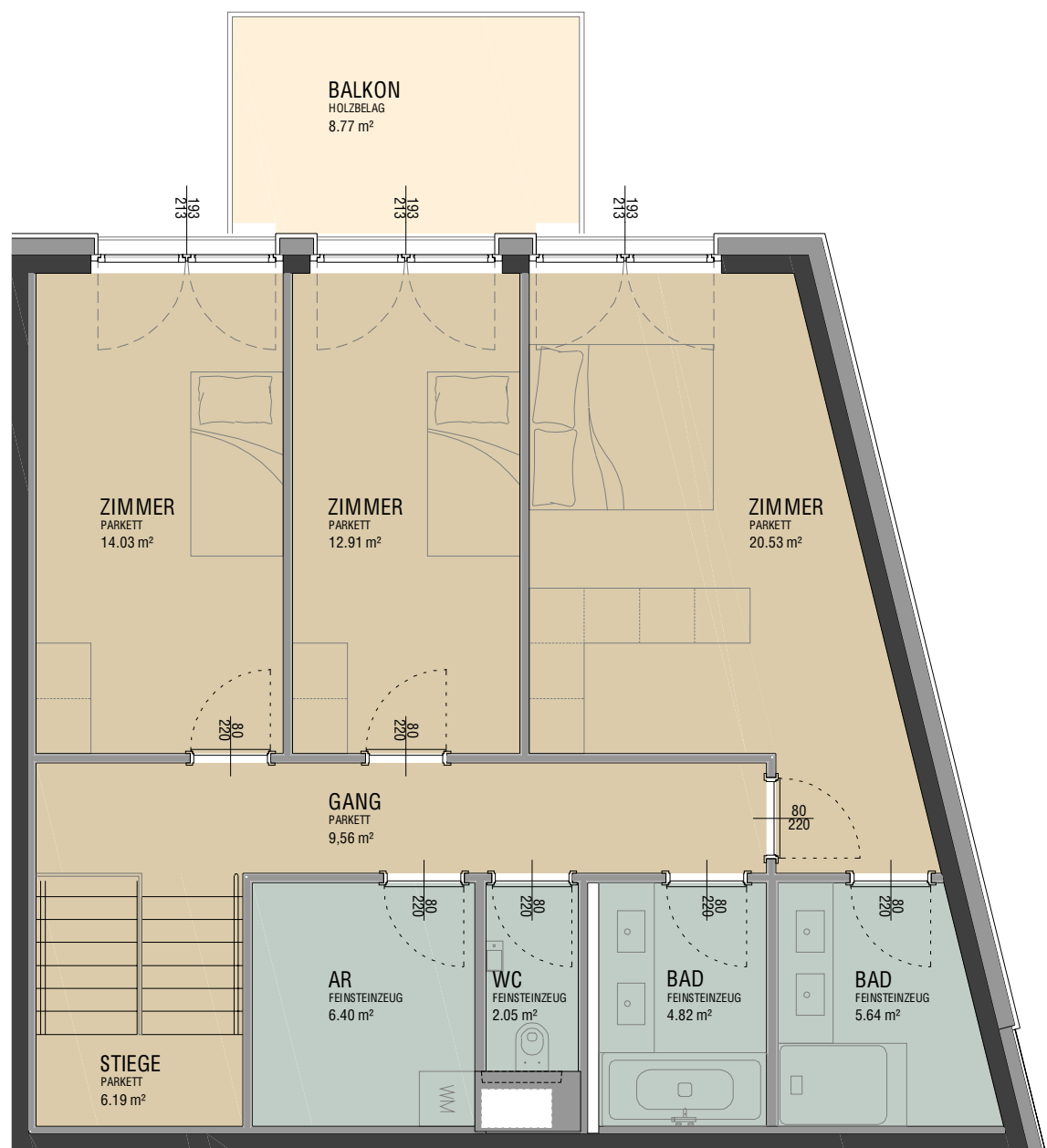


LUXURY

MEHR VOM WOHNEN



OG 01



EG

S ▲
TOP JD3.2

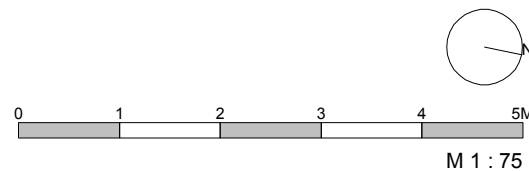
ÄNDERUNGEN IM RAHMEN DES KAUFVERTRAGS VORBEHALTEN

DIESER PLAN IST ZUM ANFERTIGEN VON EINBAUMÖBELN NICHT GEEIGNET, DIE DARSTELLUNG IST LEDIGLICH ALS EINRICHTUNGSVORSCHLAG ZU VERSTEHEN. FÜR DIE ANFERTIGUNG VON EINBAUMÖBELN SIND NATURMAßE ZU NEHMEN!
EINBAUMÖBEL NICHT AN AUSSENWÄNDE, SOWIE FUßBODENFLÄCHEN ÜBER AUSSENLUFT STELLEN, DA GEFAHR VON SCHIMMELBILDUNG.

NEBEN DEN PFLICHTPFLANZUNGEN SIND DIE DARSTELLUNGEN VON BÄUMEN LEDIGLICH ALS VORSCHLAG ZU VERSTEHEN.

KÜCHE UND WM : NUR ANSCHLÜSSE VORHANDEN
ELEKTROSYMBOLE : SIEHE GESONDERTEN PLAN

ACHTUNG: BAUTEILAKTIVIERUNG NICHT ANBOHREN
MONTAGE DECKENLEUCHTEN IM DEFINIERTEN RADIUS UM AUSLASS MÖGLICH



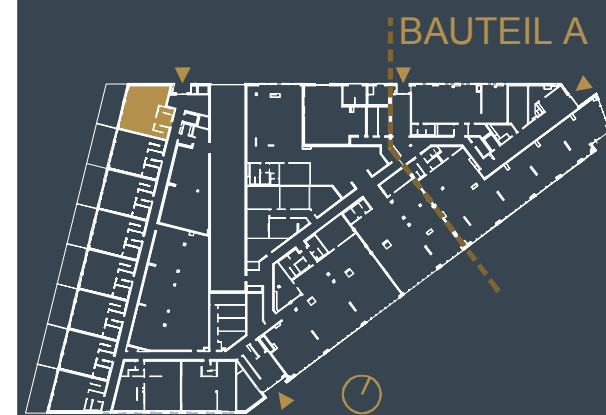
WOHNHAUSANLAGE

Josef-Deutsch-Straße 3, 1100 Wien

BAUTEIL D

EG | TOP JD3.2

Gesamtwohnfläche	152,88 m ²
Wohnfläche EG	76,74 m ²
Wohnfläche OG 01	76,14 m ²
Terrasse	10,58 m ²
Eigengarten	20,48 m ²
Balkon	9,88 m ²



BAUTEIL D

Ein Projekt von:



Stand:

30.01.2024