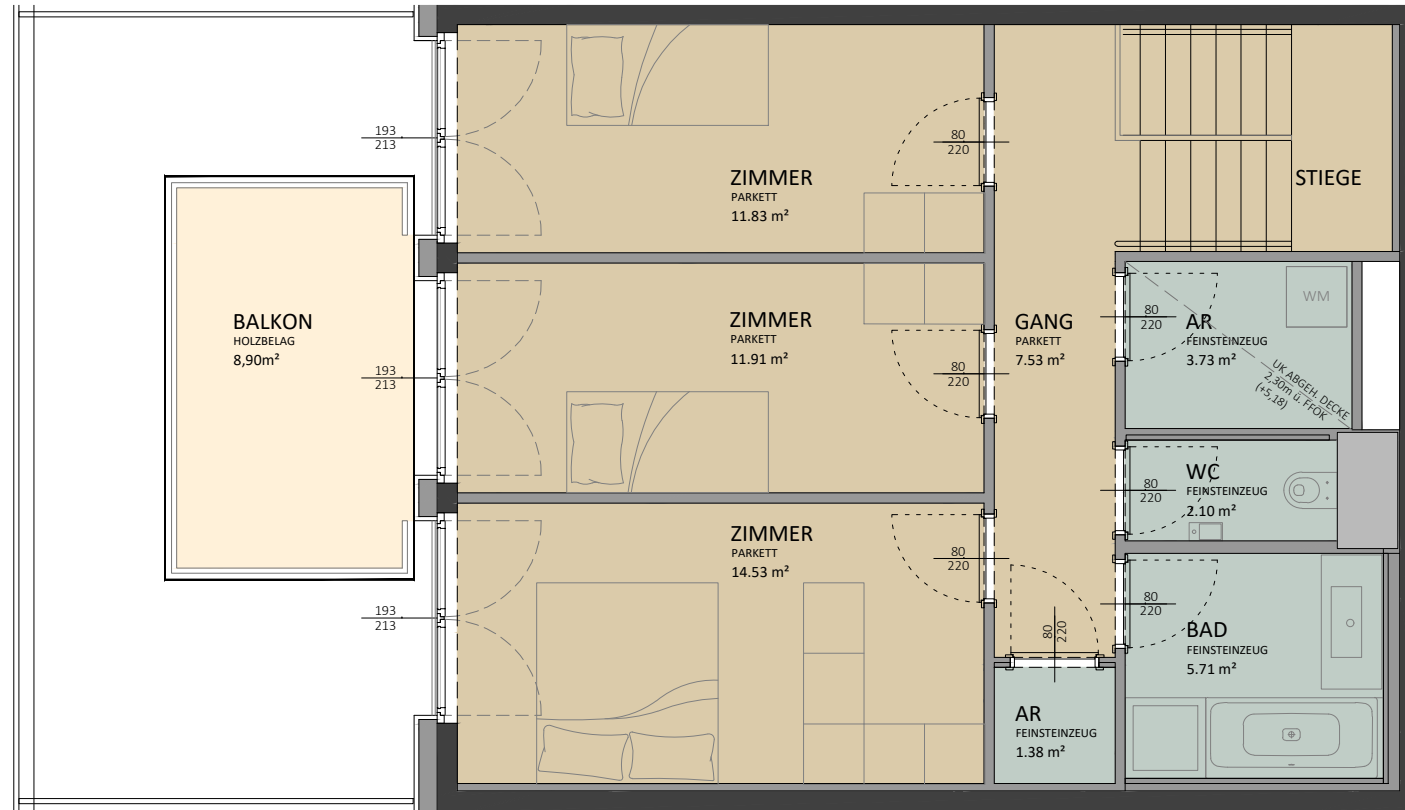
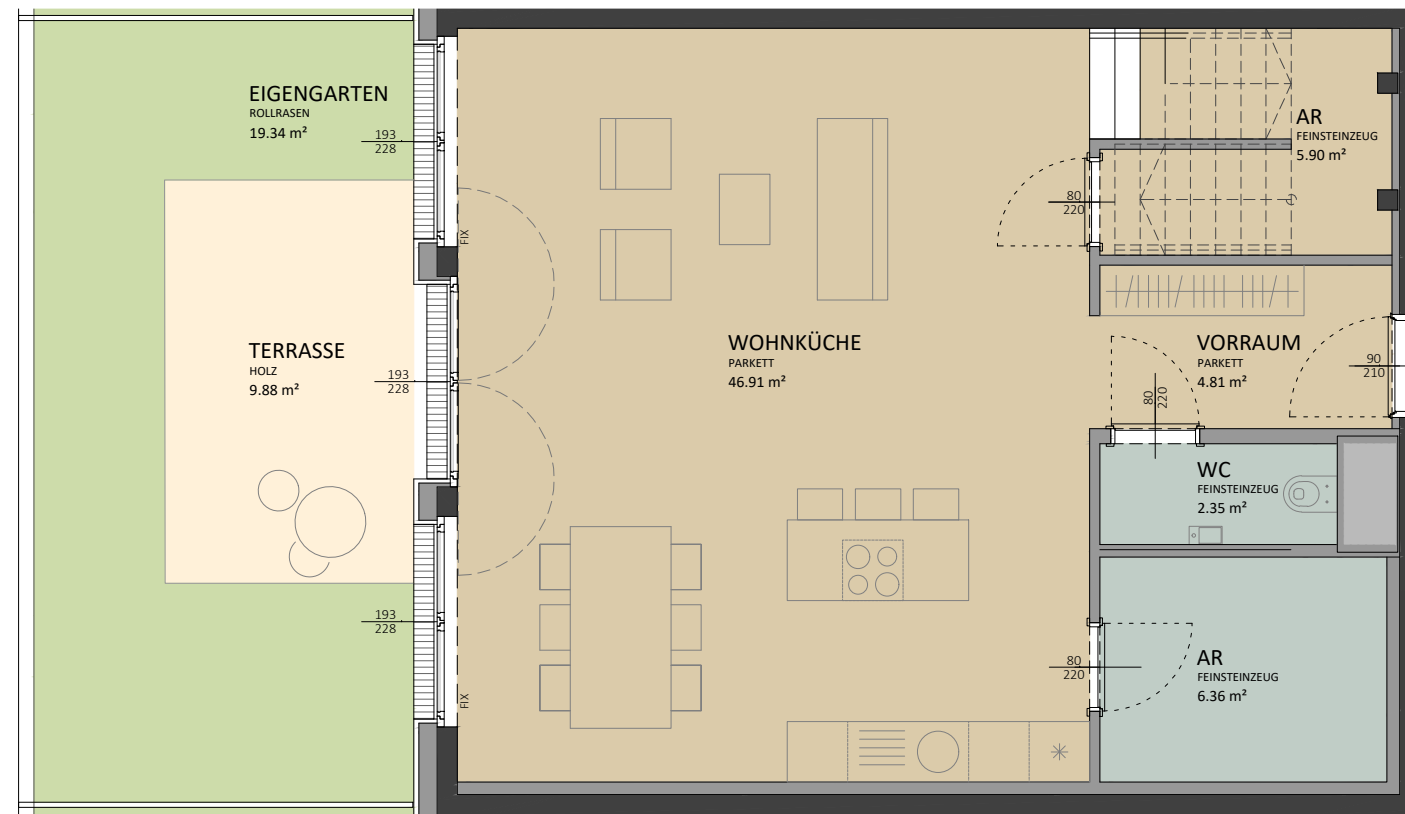


LUXURY

MEHR VOM WOHNEN



OG 01



EG

TOP JD5.7

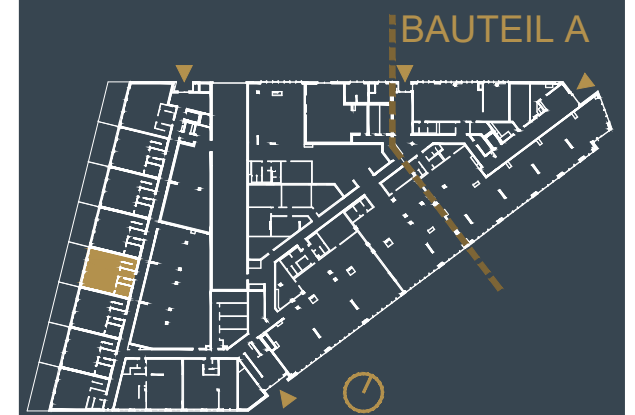


WOHNHAUSANLAGE
Josef-Deutsch-Straße 5, 1100 Wien

BAUTEIL D

EG | TOP JD5.7

Gesamtwohnfläche	125,06 m ²
Wohnfläche EG	66,34 m ²
Wohnfläche OG 01	58,72 m ²
Terrasse	9,88 m ²
Eigengarten	19,34 m ²
Balkon	8,90 m ²



BAUTEIL D

Ein Projekt von:



Stand:

10.04.2026

ÄNDERUNGEN IM RAHMEN DES KAUFVERTRAGS VORBEHALTEN

DIESER PLAN IST ZUM ANFERTIGEN VON EINBAUMÖBELN NICHT GEEIGNET, DIE DARSTELLUNG IST LEDIGLICH ALS EINRICHTUNGSVORSCHLAG ZU VERSTEHEN. FÜR DIE ANFERTIGUNG VON EINBAUMÖBELN SIND NATURMAßE ZU NEHMEN! EINBAUMÖBEL NICHT AN AUSSENWÄNDE, SOWIE FUßBODENFLÄCHEN ÜBER AUSSENLUFT STELLEN, DA GEFAHR VON SCHIMMELBILDUNG.

NEBEN DEN PFLICHTPFLANZUNGEN SIND DIE DARSTELLUNGEN VON BÄUMEN LEDIGLICH ALS VORSCHLAG ZU VERSTEHEN.

KÜCHE UND WM : NUR ANSCHLÜSSE VORHANDEN
ELEKTROSYMBOLE : SIEHE GESONDERTEN PLAN

ACHTUNG: BAUTEILAKTIVIERUNG NICHT ANBOHREN
MONTAGE DECKENLEUCHTEN IM DEFINIERTEN RADIUS UM AUSLASS MÖGLICH



M 1 : 75