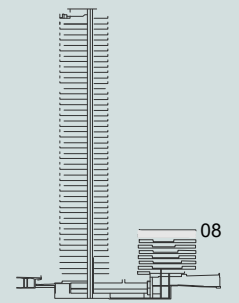


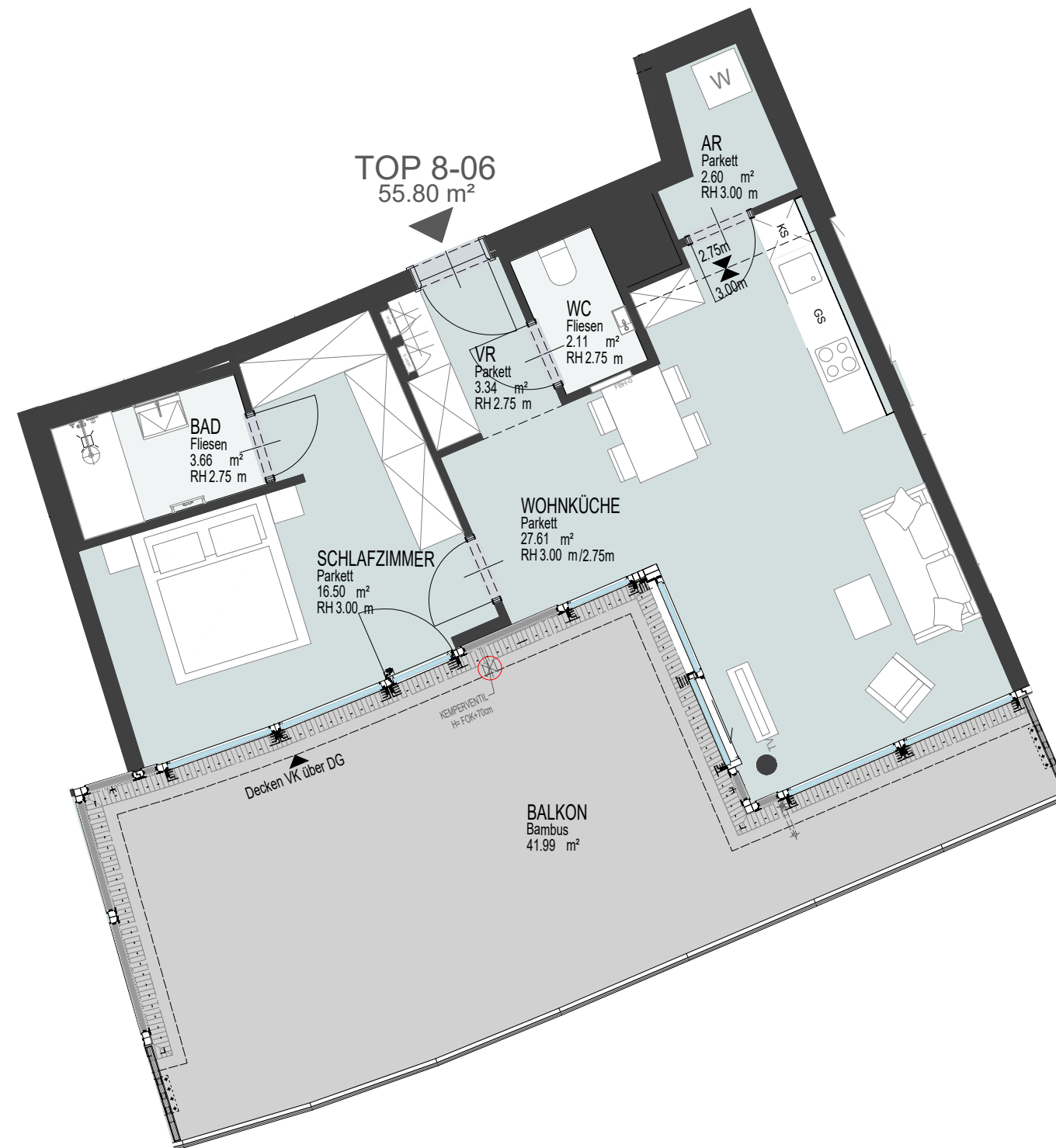


# DANUBEVIEW

EBENE 08  
TOP 8-06



Wohnfläche: ca. 55.80 m<sup>2</sup>  
Balkon: 41.99 m<sup>2</sup>



### Legende:

- W Waschmaschine
- K Kühlschrank
- G Geschirrspüler
- AR Abstellraum
- VR Vorraum
- ER Einlagerungsraum
- FBH Fußbodenheizungsverteiler
- WÜP Wohnungsübergabepunkt
- E-VERT. Elektroverteiler
- Säule
- Schiebelement
- Fallrohr
- ▨ Gitterrost
- - - Deckensprung
- ⊗ Kempterventil

Unverbindliche Plankopie. Alle Informationen sind circa-Angaben und stellen keinen Anspruch auf technische und baurechtliche Machbarkeit. Änderungen sind vorbehalten.  
Die Möblierung ist illustrativ dargestellt und nicht im Kaufpreis enthalten. Geländerhöhe ca. 1.10 m. Für die Bestellung von Einbaumöbel sind Naturmaße erforderlich!



Kahlenberg



Alte Donau

EIN PROJEKT VON:



SORAVIA

VERMARKTET DURCH:



DanubeView

Wagramer Straße 2A, 1220 Wien