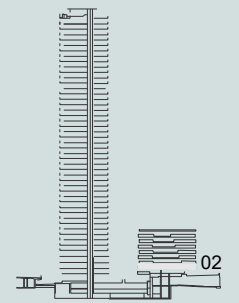




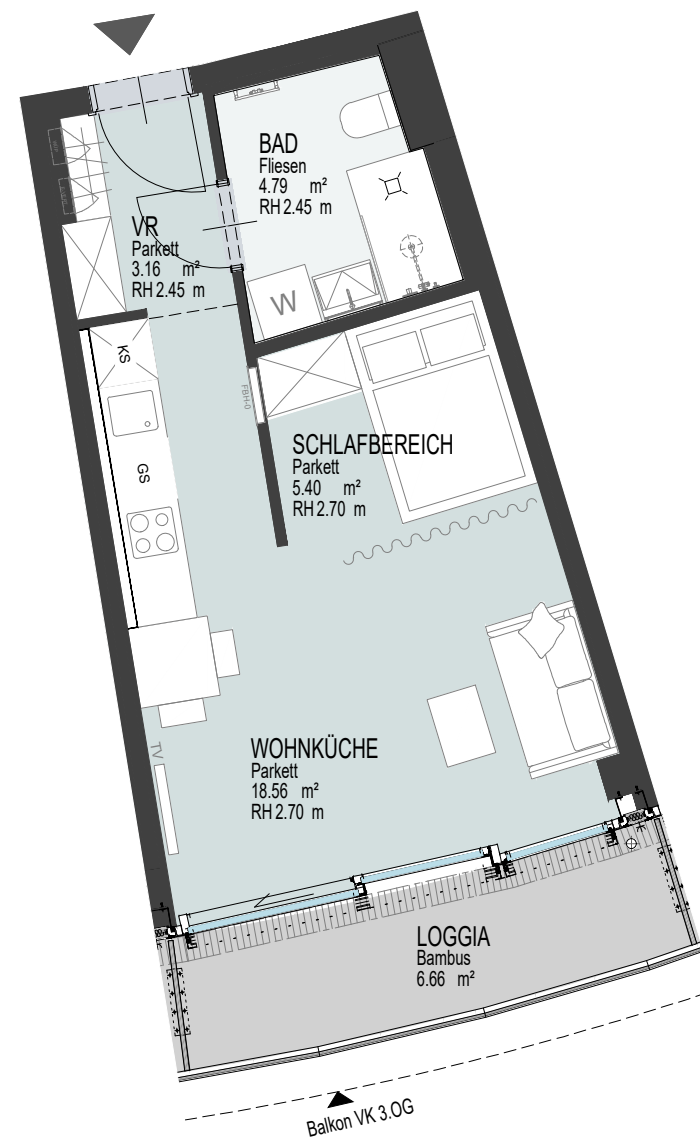
DANUBEVIEW

EBENE 02
TOP 2-12



Wohnfläche: ca. 31.90 m²
Loggia: 6.66 m²

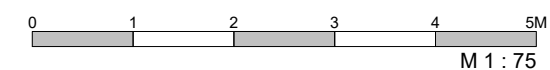
TOP 2-12
31.90 m²



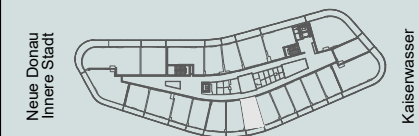
Legende:

- W Waschmaschine
- K Kühlschrank
- G Geschirrspüler
- AR Abstellraum
- VR Vorraum
- ER Einlagerungsraum
- FBH Fußbodenheizungsverteiler
- WÜP Wohnungsübergabepunkt
- E-VERT. Elektroverteiler
- Säule
- Schiebeelement
- Fallrohr
- ▤ Gitterrost
- - - Deckensprung
- ⊗ Kerperventil

Unverbindliche Plankopie. Alle Informationen sind circa-Angaben und stellen keinen Anspruch auf technische und baurechtliche Machbarkeit. Änderungen sind vorbehalten.
Die Möblierung ist illustrativ dargestellt und nicht im Kaufpreis enthalten. Geländerhöhe ca. 1.10 m. Für die Bestellung von Einbaumöbel sind Naturmaße erforderlich!



Kahlenberg



Alte Donau



EIN PROJEKT VON:



DanubeView

VERMARKTET DURCH:

SORAVIA

IMMO CONTRACT

Wagramer Straße 2A, 1220 Wien