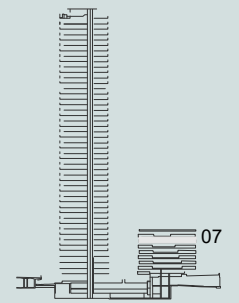


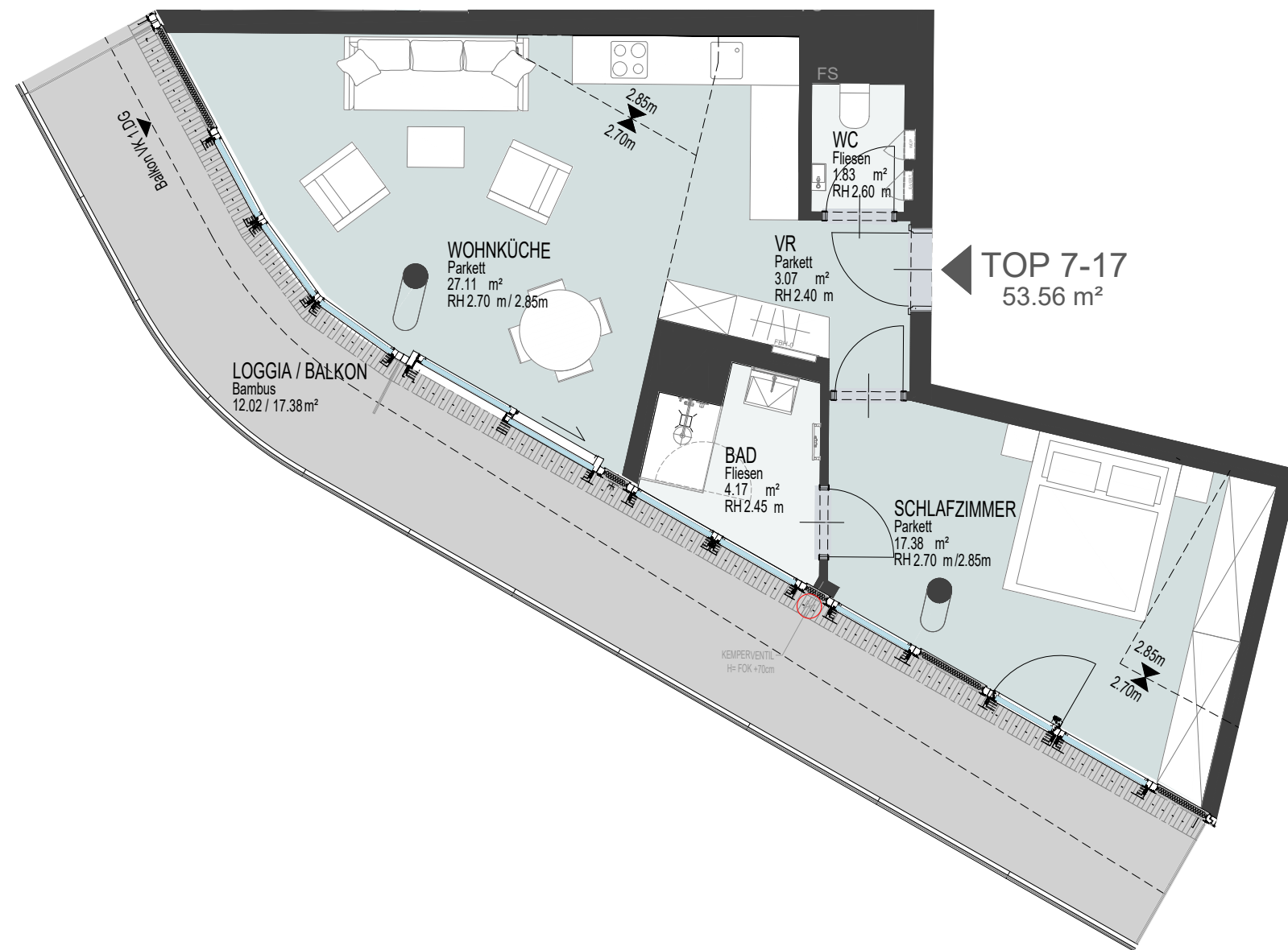


DANUBEVIEW

EBENE 07
TOP 7-17



Wohnfläche: ca. 53.56 m²
Loggia: 12.02 / 17.38 m²



Legende:

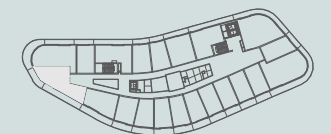
- W Waschmaschine
- K Kühlschrank
- G Geschirrspüler
- AR Abstellraum
- VR Vorraum
- ER Einlagerungsraum
- FBH Fußbodenheizungsverteiler
- WÜP Wohnungsübergabepunkt
- E-VERT. Elektroverteiler
- Säule
- Schiebeelement
- Fallrohr
- ▤ Gitterrost
- - - Deckensprung
- ⊗ Kemperventil

Unverbindliche Plankopie. Alle Informationen sind circa-Angaben und stellen keinen Anspruch auf technische und baurechtliche Machbarkeit. Änderungen sind vorbehalten.
Die Möblierung ist illustrativ dargestellt und nicht im Kaufpreis enthalten. Geländerhöhe ca. 1.10 m. Für die Bestellung von Einbaumöbel sind Naturmaße erforderlich!



Kahlenberg

Neue Donau
Innere Stadt



Alte Donau

Kaiserwasser



EIN PROJEKT VON:



DanubeView

VERMARKTET DURCH:

SORAVIA

IMMO
CONTRACT

Wagramer Straße 2A, 1220 Wien