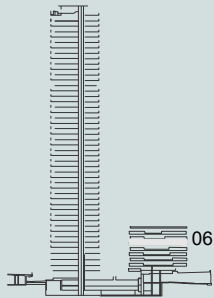


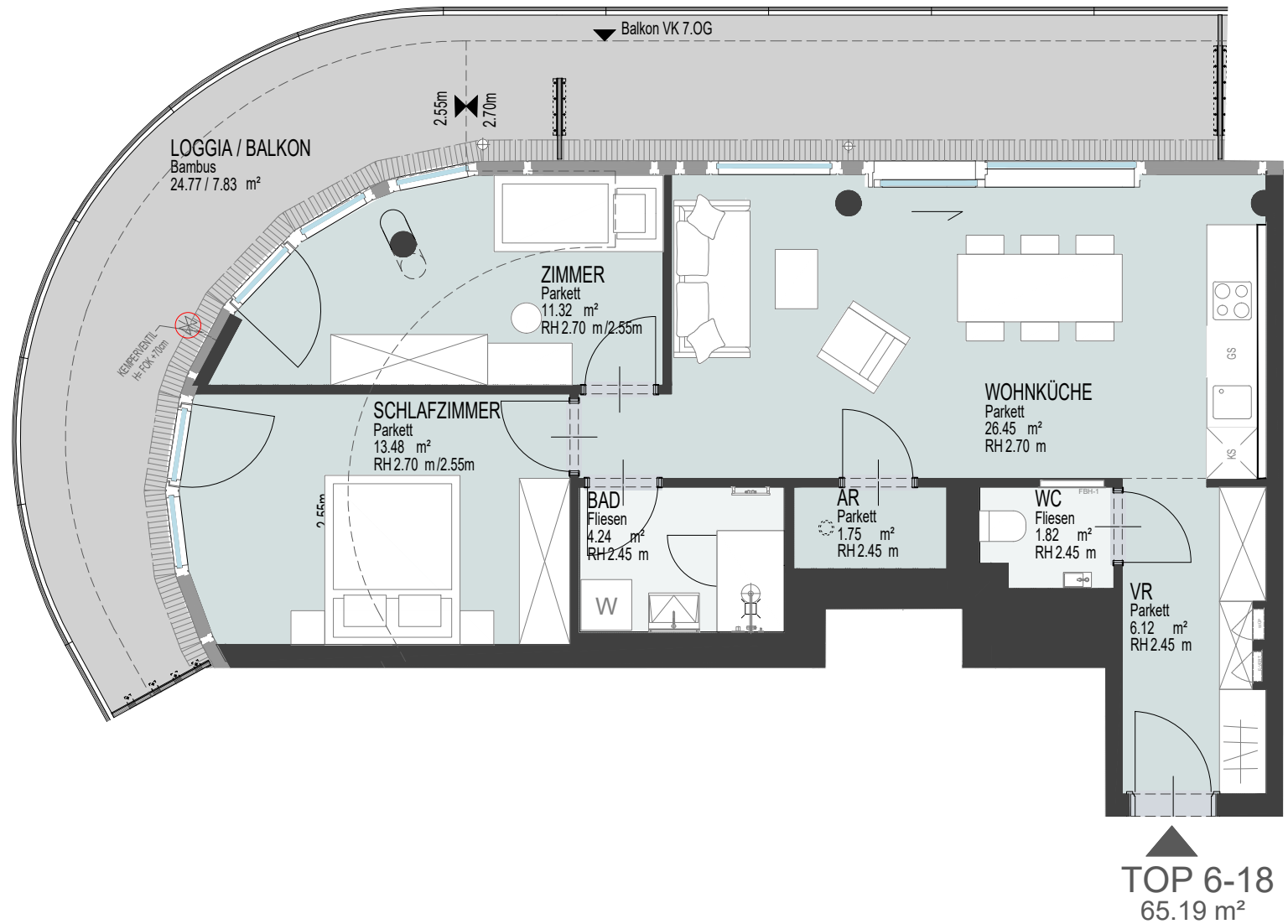


DANUBEVIEW

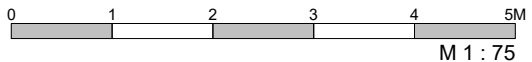
EBENE 06
TOP 6-18



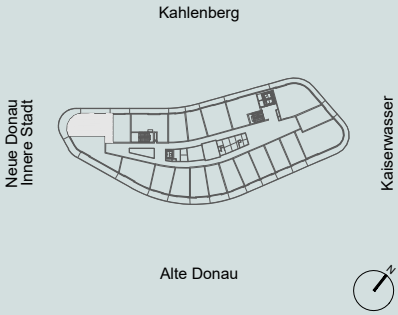
Wohnfläche: ca. 65.19 m²
Loggia: 24.77 / 7.83 m²



- Legende:
- W Waschmaschine
 - K Kühlschrank
 - G Geschirrspüler
 - AR Abstellraum
 - VR Vorraum
 - ER Einlagerungsraum
 - FBH Fußbodenheizungsverteiler
 - WÜP Wohnungsübergabepunkt
 - E-VERT. Elektroverteiler
 - Säule
 - Schiebeelement
 - Fallrohr
 - ▨ Gitterrost
 - - - Deckensprung
 - ⊗ Kemperventil



Unverbindliche Plankopie. Alle Informationen sind circa-Angaben und stellen keinen Anspruch auf technische und baurechtliche Machbarkeit. Änderungen sind vorbehalten.
Die Möblierung ist illustrativ dargestellt und nicht im Kaufpreis enthalten. Geländerhöhe ca. 1.10 m. Für die Bestellung von Einbaumöbel sind Naturmaße erforderlich!



EIN PROJEKT VON: **S+B GRÜPPE**

VERMARKTET DURCH: **SORAVIA** **IMMO CONTRACT**

DanubeView Wagramer Straße 2A, 1220 Wien