

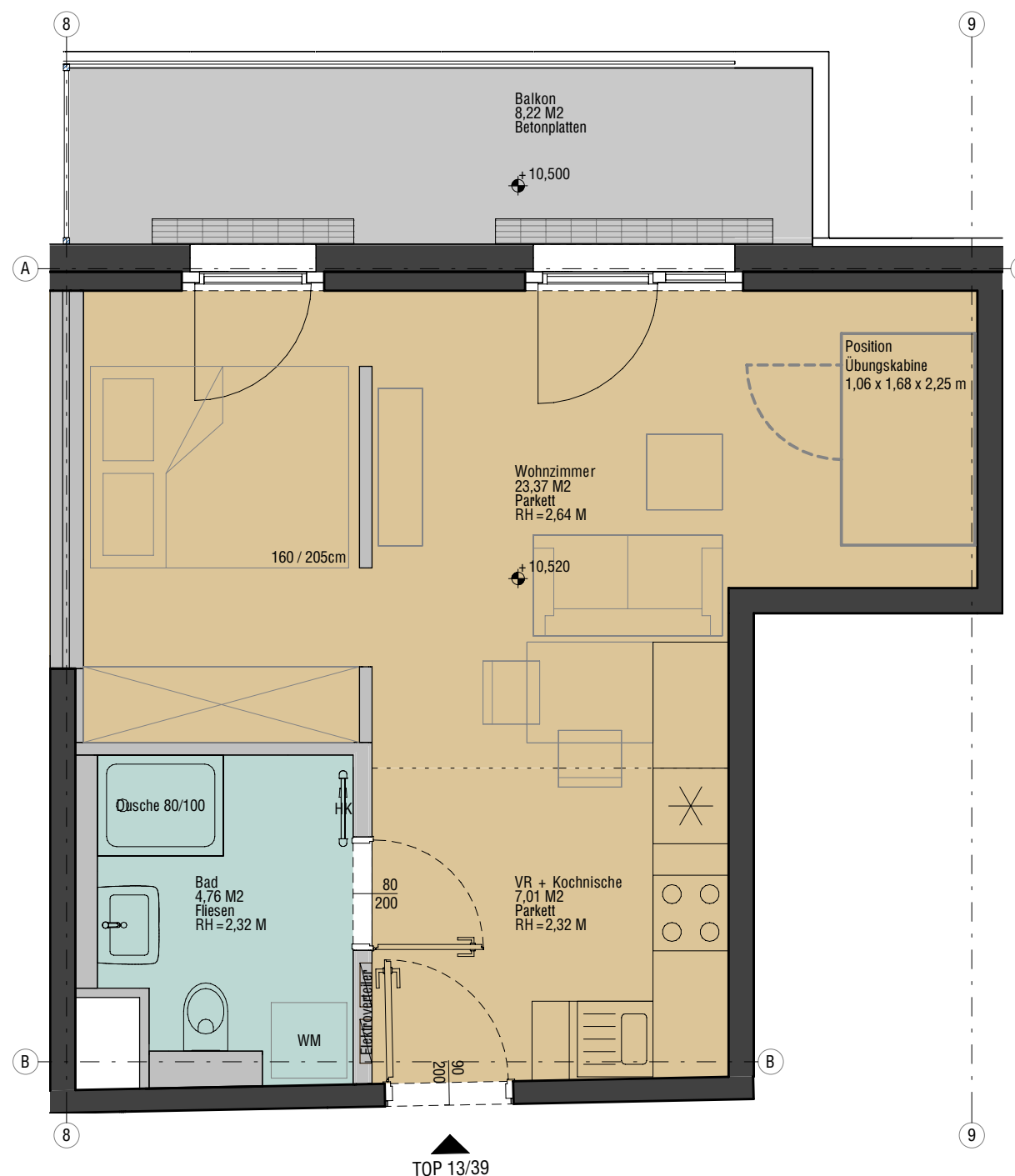


DC Music Flats

Donau-City-Straße 13-13A, 1220, Wien

3.0G | TOP 13/39

Wohnfläche 35,14m²
Balkon 8,22m²

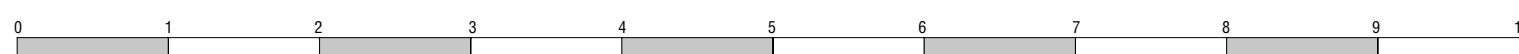
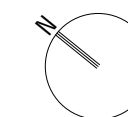


Änderungen vorbehalten.

Dieser Plan ist zum Anfertigen von Einbaumöbeln nicht geeignet, die Darstellung ist lediglich als Einrichtungsvorschlag zu verstehen. Für die Anfertigung von Einbaumöbeln sind Naturmaße zu nehmen! Einbaumöbel nicht an Außenwände, sowie Fußbodenflächen über Außenluft stellen, da Gefahr von Schimmelbildung.

Die Küchenmöbel und -geräte sind Bestandteil der Wohnung. Die Küchen werden im Normalfall mit Oberschränken ausgestattet. Bei den Aufstellplätzen für Waschmaschinen sind nur die Anschlüsse vorhanden.

Achtung: Durch eine Bauteilaktivierung der Stahlbetondecke sind Bohrungen nur im Radius von 10 cm um die Deckenauslässe und in einer Tiefe von maximal 4 cm zulässig. Änderungen vorbehalten!



M 1 : 50

Ein Projekt von:



Stand:

01.08.2024