

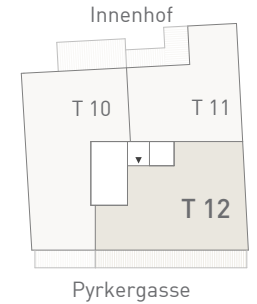
# PYR25 1190 Wien, Pyrkergerasse 25



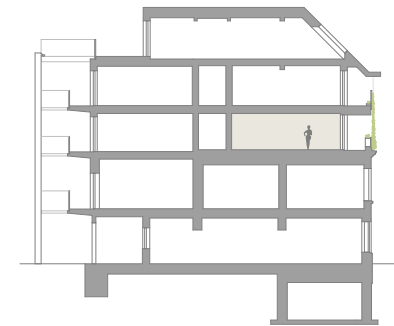
## LEGENDE

KS ..... Kühlschrank  
 WM ..... Waschmaschine  
 GS ..... Geschirrspüler  
 AC ..... Klimaanlage  
 KA ..... Kaminanschluss  
 VR ..... Vorraum  
 AR ..... Abstellraum  
 SR ..... Schrankraum

## LAGE



## SCHNITT



## RÄUME

VR ..... ca. 4,4m<sup>2</sup>  
 Wohnküche .... ca. 34,7m<sup>2</sup>  
 Zimmer I ..... ca. 11,1m<sup>2</sup>  
 Zimmer II ..... ca. 9,2m<sup>2</sup>  
 SR ..... ca. 7,4m<sup>2</sup>  
 Bad/WC I ..... ca. 6,0m<sup>2</sup>  
 Bad/WC II ..... ca. 4,6m<sup>2</sup>  
 Zimmer III ..... ca. 9,5m<sup>2</sup>  
 AR ..... ca. 1,8m<sup>2</sup>  
 VR II ..... ca. 2,3m<sup>2</sup>  
 Loggia ..... ca. 15,5m<sup>2</sup>

WOHNFLÄCHE inkl. Loggia ca. 106,7 m<sup>2</sup>

# TOP 12 / 2.OG

