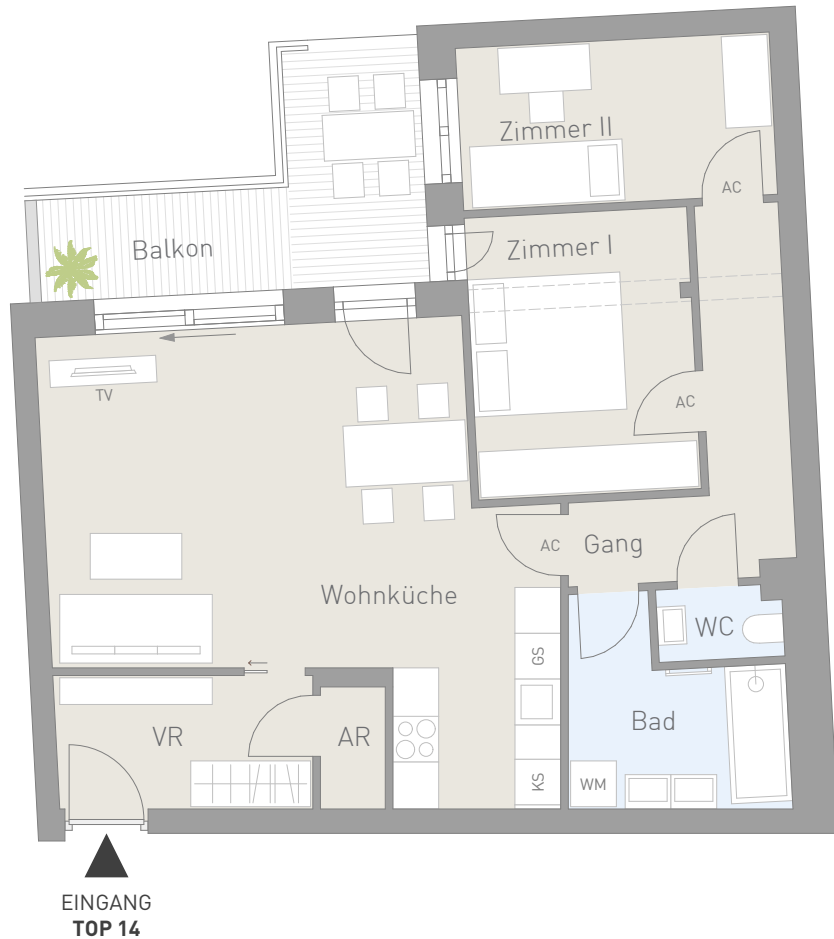


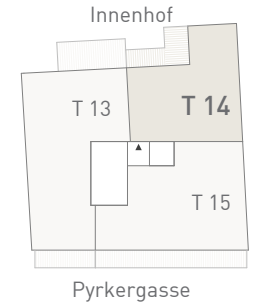
PYR25₁₁₉₀ Wien, Pyrkergerasse 25



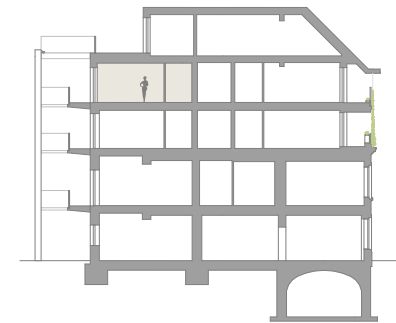
LEGENDE

KS Kühlschrank
 WM Waschmaschine
 GS Geschirrspüler
 AC Klimaanlage
 VR Vorraum
 AR Abstellraum

LAGE



SCHNITT



RÄUME

VR ca. 5,8m²
 Wohnküche ca. 31,4m²
 Zimmer I ca. 10,8m²
 Zimmer II ca. 8,7m²
 Bad ca. 6,4m²
 WC ca. 1,5m²
 AR ca. 1,3m²
 Gang ca. 6,9m²
 Balkon ca. 10,0m²

WOHNFLÄCHE
 Balkon

ca. 73,2 m²
 ca. 10,0 m²

