

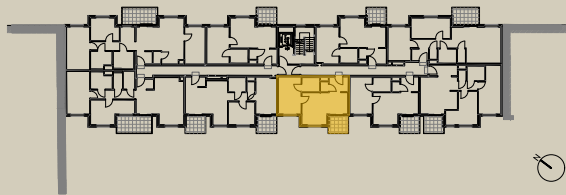


Leystraße 122, 1200 Wien

**04OG | TOP 34**

Wohnfläche 47,48 m<sup>2</sup>  
 Balkon 5,69 m<sup>2</sup>

Leystraße



Stand: 30.08.2024

Wohnungs- und Raumgrößen sind Cirka-Angaben und können sich aufgrund der Detail- und Ausführungsplanung, Behördenauflagen, haustechnischer und konstruktiver Erfordernisse sowie Baulöranzen ändern. Einrichtung erfolgt laut Bau- und Ausstattungsbeschreibung. Dargestellte Einrichtungsgegenstände dienen der Illustration und sind im Lieferumfang / Kaufpreis nicht inkludiert.

