



LIVENTI

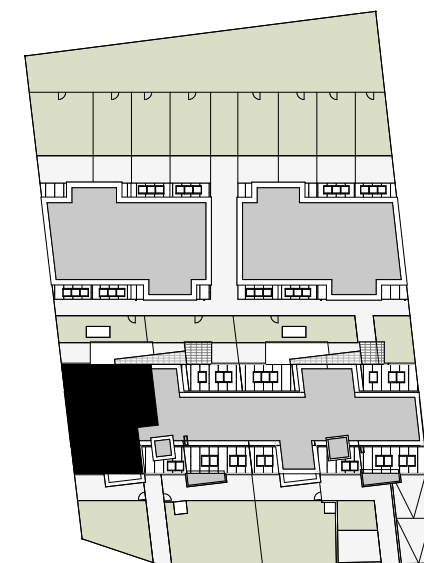
LEICHTIGKEIT LEBEN.

**KOLBEGASSE 41
1230 WIEN**

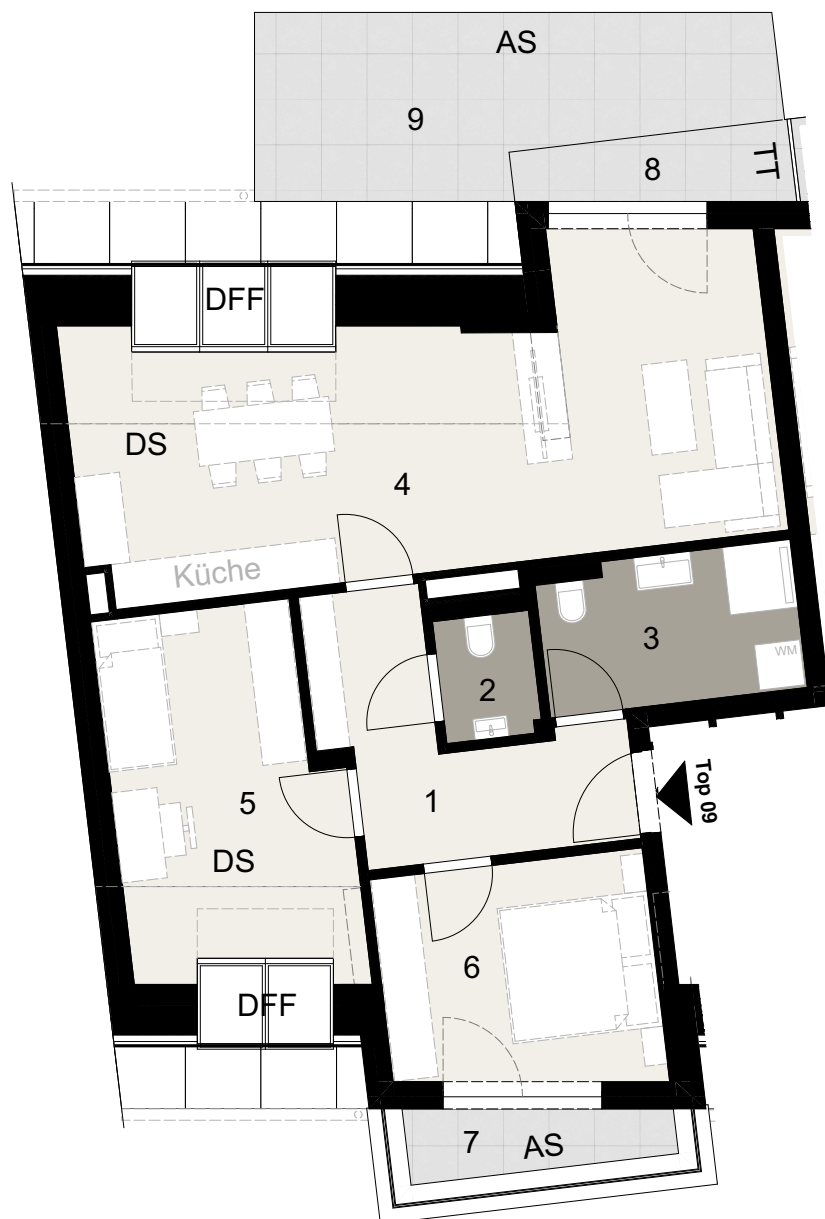
Stiege1_DG_TOP 09

1	VORR.	8,85
2	WC	2,06
3	DU	6,57
4	WOHNKÜCHE	38,92
5	ZIMMER1	16,81
6	ZIMMER2	10,57
		83,78 m²
7	TERR.	4,22
8	TERR.	3,66
9	BALKON	13,84
		21,72 m²

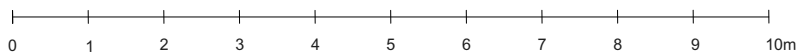
STAND Oktober 2025



AS Absturzsicherung
DFF Dachflächenfenster
DS Dachschräge
GT Gehtür
FZ Flachstahlzaun
K Kiesdach
LB Luftbrunnen Tiefgarage
LS Lichtschacht
MZ Maschendrahtzaun
TT Terrassentrennwand
WM Waschmaschine
UZ Unterzug
ÜB Überbauter Bereich (Auskrugung, Balkon)



Die Einrichtung ist illustrativ dargestellt und erfolgt laut gültiger Bau- und Ausstattungsbeschreibung. Die Pläne sind nicht für die Bestellung von Einbaumöbeln verwendbar, dazu sind Naturmaße erforderlich. Die Flächenangaben entsprechen den Rohbaumaßen. Unverbindliche Plankopie, Änderungen während der Bauausführung infolge Behördenauflagen, haustechnischer und konstruktiver Maßnahmen vorbehalten. Maßgeblich ist in jedem Fall der Kaufvertrag.



EIN PROJEKT VON

HANDLER