



LIVENTI

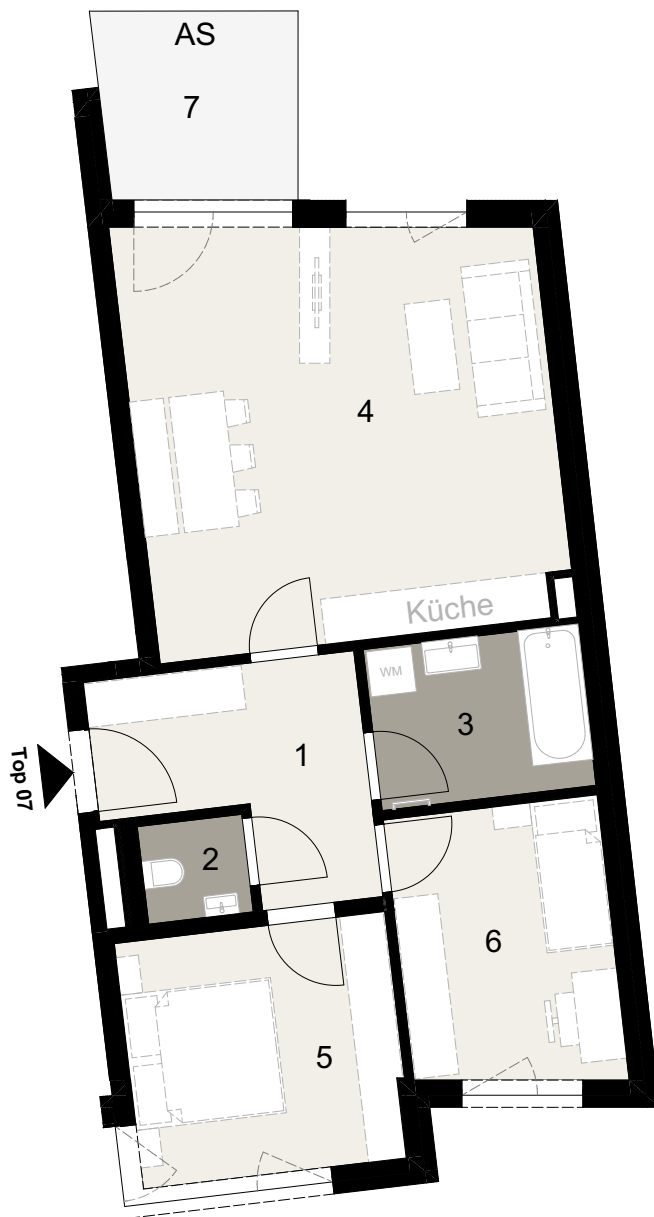
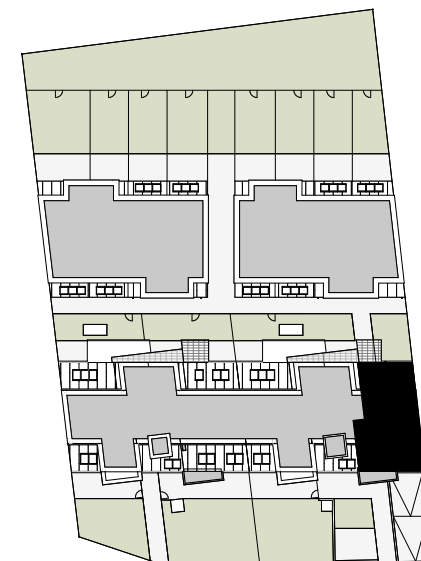
LEICHTIGKEIT LEBEN.

**KOLBEGASSE 41
1230 WIEN**

Stiege2_2OG_TOP 07

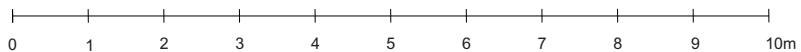
1	VORR.	8,94
2	WC	1,81
3	BAD	6,12
4	WOHNKÜCHE	30,32
5	ZIMMER1	11,66
6	ZIMMER2	10,30
		69,15 m
7	BALKON	6,51
		6,51 m²

STAND Oktober 2025



AS	Absturzsicherung
DFF	Dachflächenfenster
DS	Dachschräge
GT	Gehürll
FZ	Flachstahlzaun
K	Kiesdach
LB	Luftbrunnen Tiefgarage
LS	Lichtschacht
MZ	Maschendrahtzaun
TT	Terrassentrennwand
WM	Waschmaschine
UZ	Unterzug
ÜB	Überbauter Bereich (Auskragung, Balkon)

Die Einrichtung ist illustrativ dargestellt und erfolgt laut gültiger Bau- und Ausstattungsbeschreibung. Die Pläne sind nicht für die Bestellung von Einbaumöbeln verwendbar, dazu sind Naturmaße erforderlich. Die Flächenangaben entsprechen den Rohbaumaßen. Unverbindliche Plankopie, Änderungen während der Bauausführung infolge Behördenauflagen, haustechnischer und konstruktiver Maßnahmen vorbehalten. Maßgeblich ist in jedem Fall der Kaufvertrag.



EIN PROJEKT VON

HANDLER