



# LIVENTI

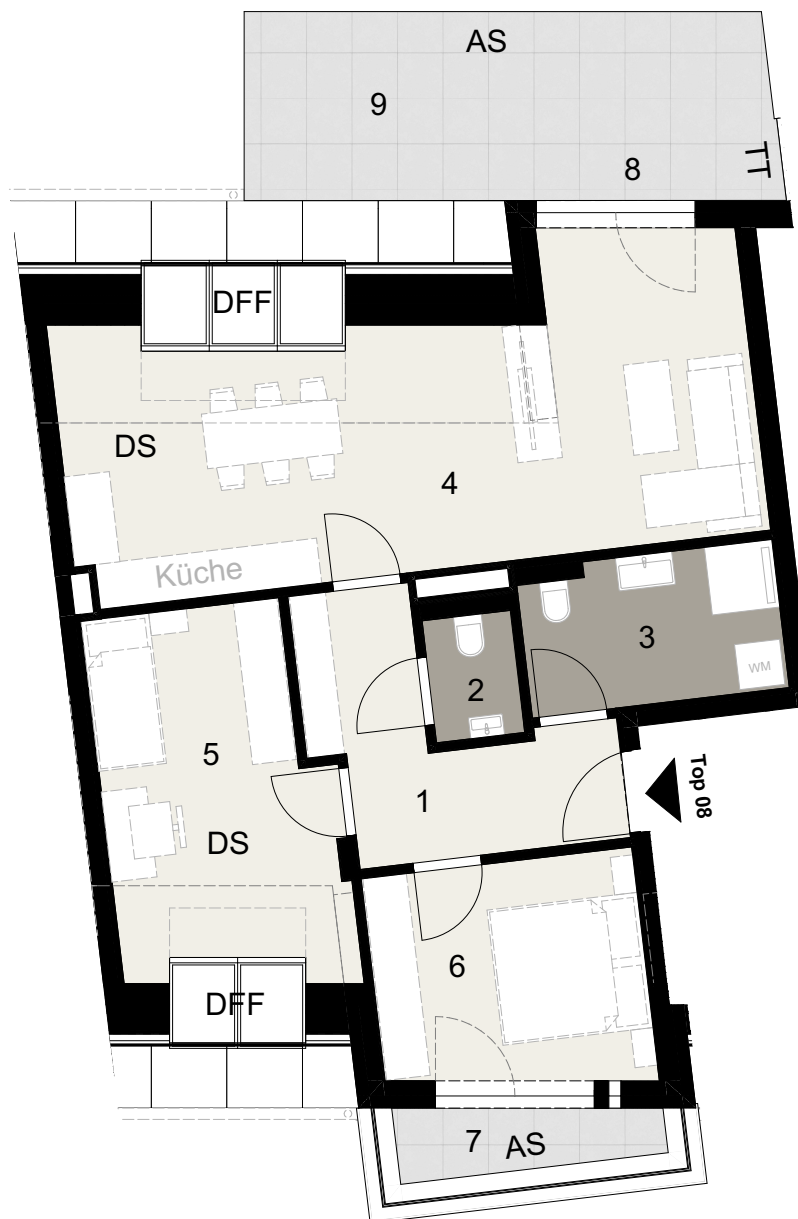
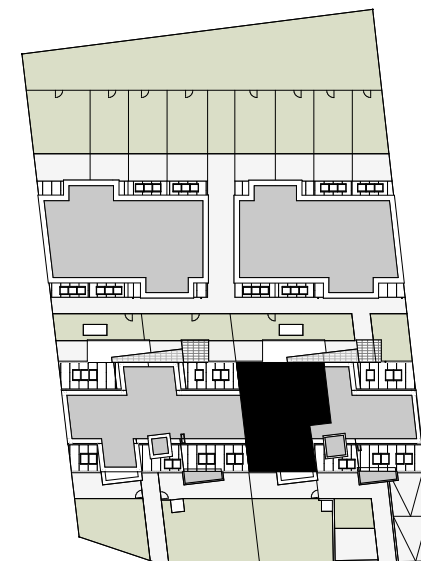
LEICHTIGKEIT LEBEN.

**KOLBEGASSE 41  
1230 WIEN**

Stiege2\_DG\_TOP 08

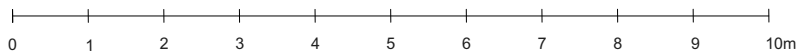
1	VORR.	8,93
2	WC	1,96
3	DU	6,58
4	WOHNKÜCHE	38,49
5	ZIMMER1	16,83
6	ZIMMER2	10,71
		<b>83,50 m<sup>2</sup></b>
7	TERR.	4,19
8	TERR.	3,66
9	BALKON	13,84
		<b>21,69 m<sup>2</sup></b>

STAND Oktober 2025



- AS Absturzsicherung
- DFF Dachflächenfenster
- DS Dachschräge
- GT Gehwürl
- FZ Flachstahlzaun
- K Kiesdach
- LB Luftbrunnen Tiefgarage
- LS Lichtschacht
- MZ Maschendrahtzaun
- TT Terrassentrennwand
- WM Waschmaschine
- UZ Unterzug
- ÜB Überbauter Bereich (Auskrangung, Balkon)

Die Einrichtung ist illustrativ dargestellt und erfolgt laut gültiger Bau- und Ausstattungsbeschreibung. Die Pläne sind nicht für die Bestellung von Einbaumöbeln verwendbar, dazu sind Naturmaße erforderlich. Die Flächenangaben entsprechen den Rohbaumaßen. Unverbindliche Plankopie, Änderungen während der Bauausführung infolge Behördenauflagen, haustechnischer und konstruktiver Maßnahmen vorbehalten. Maßgeblich ist in jedem Fall der Kaufvertrag.



EIN PROJEKT VON

## HANDLER