

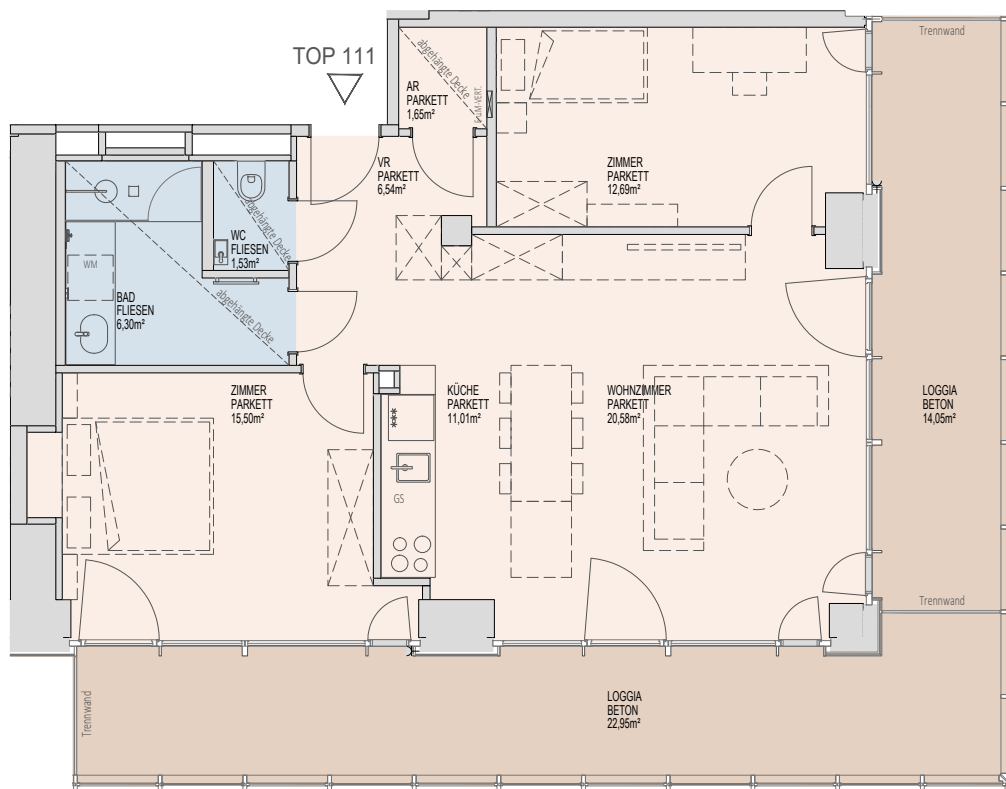
ENTWICKELT VON:



EIGENTÜMER:



PROJEKT:



DIESER PLAN IST ZUM ANFERTIGEN VON EINBAUMÖBELN NICHT GEEIGNET, DIE DARSTELLUNG IST LEDIGLICH ALS EINRICHTUNGSVORSCHLAG ZU VERSTEHEN. FÜR DIE ANFERTIGUNG VON EINBAUMÖBELN SIND NATURMASSE ZU NEHMEN! EINBAUMÖBEL NICHT AN AUSSENWÄNDE STELLEN, DA DIE GEFAHR VON SCHIMMELBILDUNG BESTEHT. DIE KÜCHE IST TEIL DER WOHNUNG. DIESE IST IN DER REGEL MIT OBERSCHRÄNKEN AUSGESTATTET. BEI DEN AUFSTELLPLÄTZEN FÜR WASCHMASCHINEN SIND NUR ANSCHLÜSSE VORHANDEN. ALLE ÖFFNUNGSFLÜGEL IN DER FASSADE MIT 85° ÖFFNUNGSBEGRENZT.

SYMBOL:



ABKÜRZUNGEN:



ACHTUNG: BAUTEILAKTIVIERUNG! BOHRUNGEN SIND NUR IM RADIUS VON 10CM UM DECKENAUSLÄSSE UND EINER TIEFE VON MAXIMAL 3CM ZULÄSSIG. ÄNDERUNGEN VORBEHALTEN!



## DC TOWER 2

Donau-City-Straße 5 - 1220 Wien

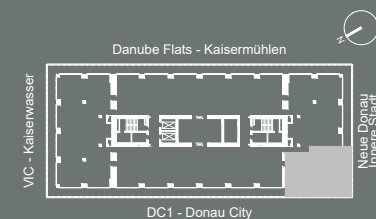


OG 35

TOP 111 (3509)

Wohnfläche  
Loggia

75,80 m<sup>2</sup>  
37,00 m<sup>2</sup>



Stand Oktober 2025