

ENTWICKELT VON:



EIGENTÜMER:

COMMERZ REAL  
Commerzbank Gruppe

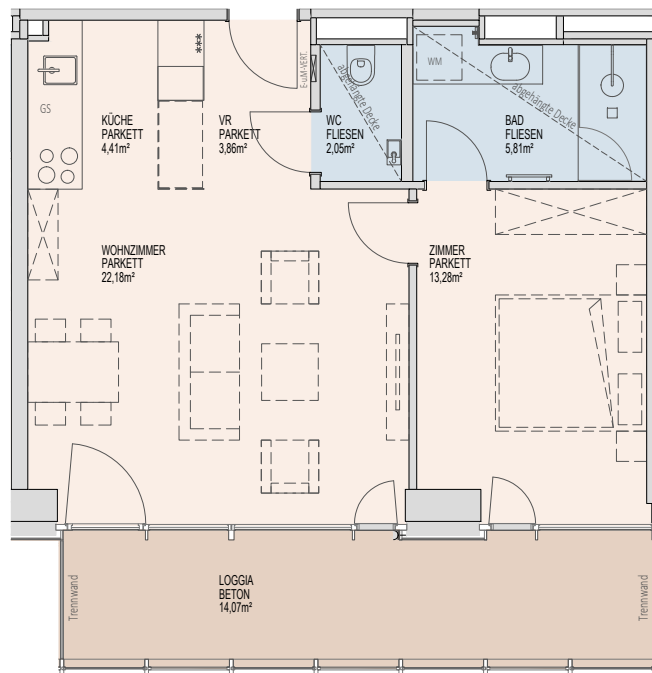


hausInvest

PROJEKT:

DC2  
2WORK. 2LIVE. 2BE

TOP 164



DIESER PLAN IST ZUM ANFERTIGEN VON EINBAUMÖBELN NICHT GEEIGNET, DIE DARSTELLUNG IST LEDIGLICH ALS EINRICHTUNGSVORSCHLAG ZU VERSTEHEN. FÜR DIE ANFERTIGUNG VON EINBAUMÖBELN SIND NATURMASSE ZU NEHMEN! EINBAUMÖBEL NICHT AN AUSSENWÄNDE STELLEN, DA DIE GEFAHR VON SCHIMMELBILDUNG BESTEHT. DIE KÜCHE IST TEIL DER WOHNUNG. DIESE IST IN DER REGEL MIT ÜBERSCHRÄNKEN AUSGESTATTET. BEI DEN AUFSTELLPLÄTZEN FÜR WASCHMASCHINEN SIND NUR ANSCHLÜSSE VORHANDEN. ALLE ÖFFNUNGSFLÜGEL IN DER FASSADE MIT 85° ÖFFNUNGSBEGRENZT.

SYMBOL:

ELEKTRO-/MEDIENVERTEILER  
ELEKTROHEIZKÖRPER

ABKÜRZUNGEN:

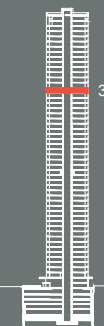
GS GESCHIRRPÜLER  
WM WASCHMASCHINE

ACHTUNG: BAUTEILAKTIVIERUNG! BOHRUNGEN SIND NUR IM RADIUS VON 10CM UM DECKENAUSSÄTZE UND EINER TIEFE VON MAXIMAL 3CM ZULÄSSIG. ÄNDERUNGEN VORBEHALTEN!



## DC TOWER 2

Donau-City-Straße 5 - 1220 Wien

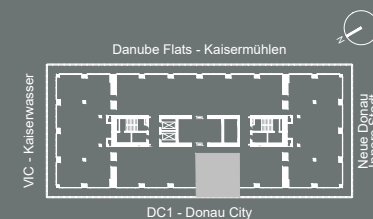


OG 38

TOP 164 (3811)

Wohnfläche  
Loggia

51,59 m²  
14,07 m²



Stand Oktober 2025