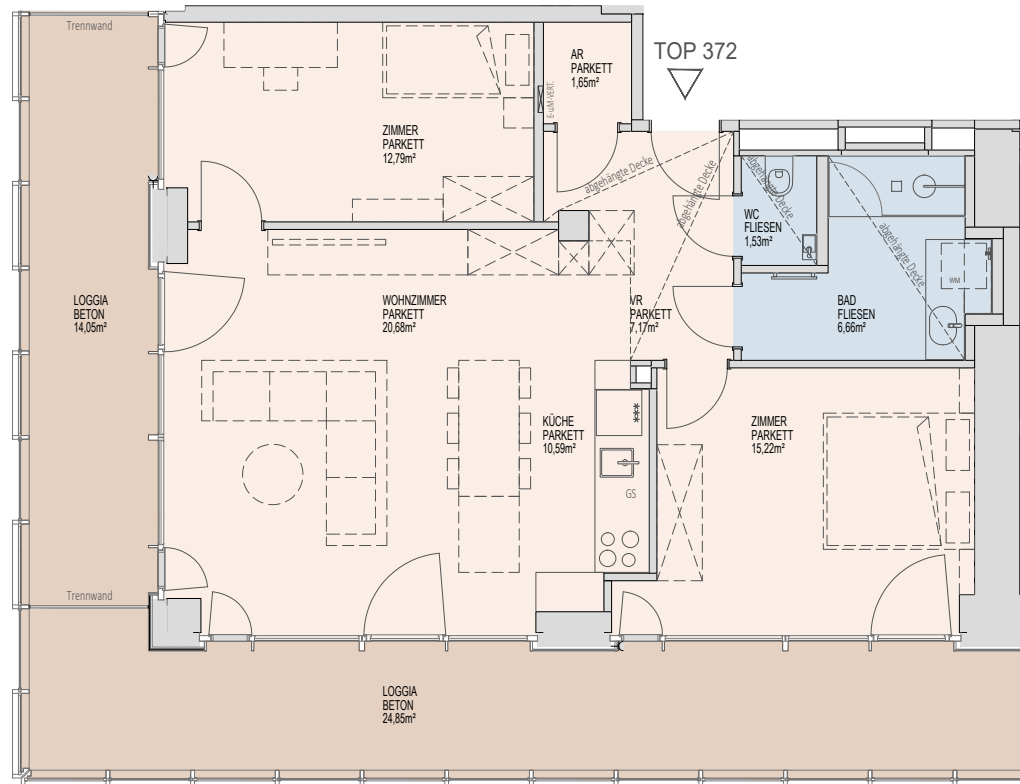




COMMERZ REAL
Commerzbank Gruppe



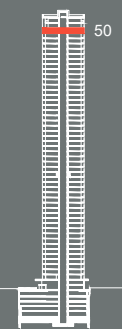
hausInvest



GS	GESCHIRRSPÜLER
WM	WASCHMASCHINE



Donau-City-Straße 5 - 1220 Wien



OG 50	TOP 372 (5015)
Wohnfläche	76,29 m²
Loggia	38,90 m²



Stand Oktober 2025