

Die Stockwerkübersicht dient nur zur ungefähren Darstellung der Lage der Wohnung innerhalb des Objekts. Es können daraus keine Ansprüche abgeleitet werden.

TOP S.1/21

1.DACHGESCHOSS

GRUNDRISS M 1:50

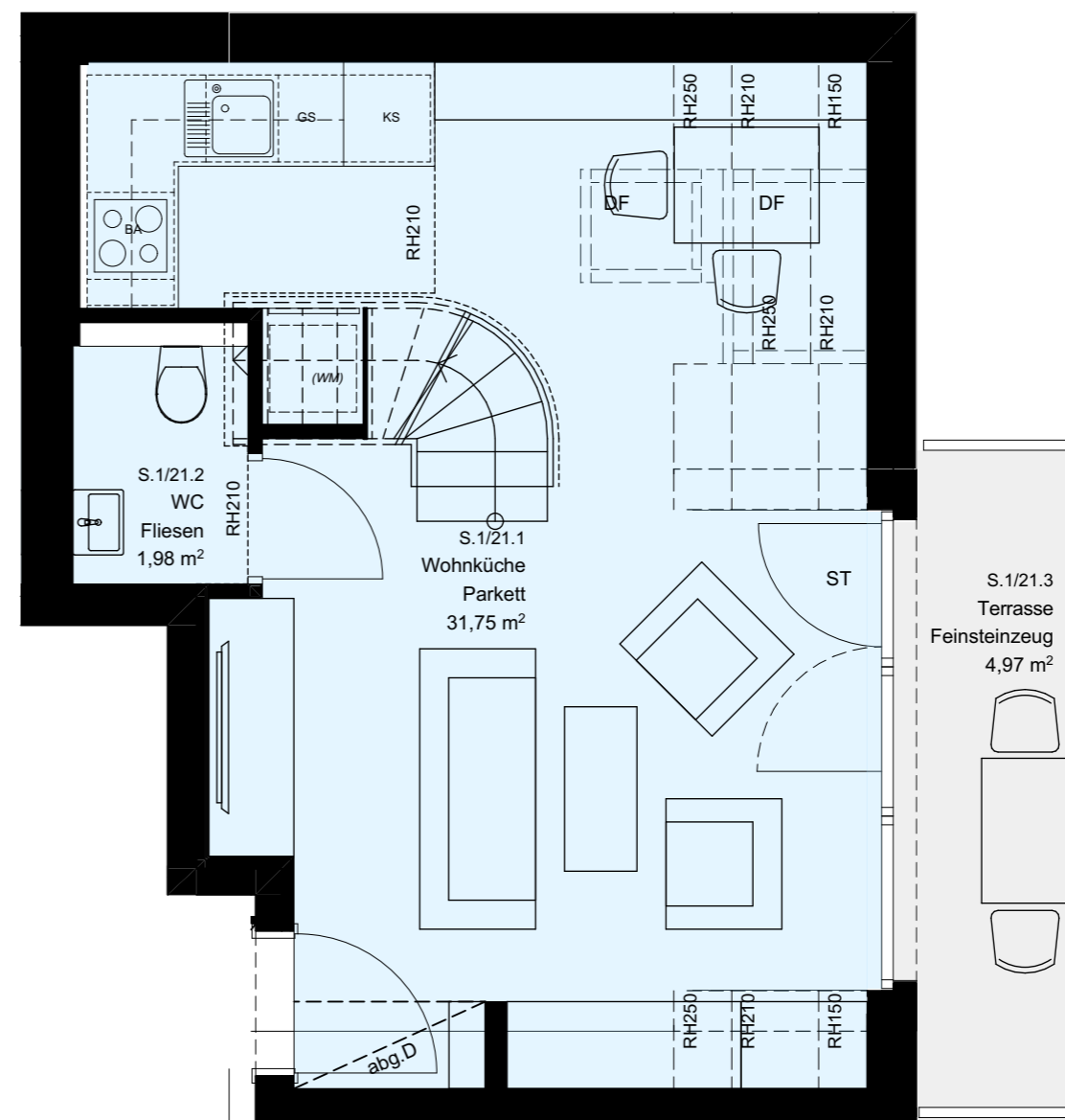
ÜBERSICHT M 1:500

24.November 2025

VERKAUFСУNTERLAGEN

Änderungen an der geplanten Wohnhausanlage bzw. Wohneinheit, sofern dem Käufer zumutbar, besonders weil sie geringfügig und sachlich gerechtfertigt sind und allfällige Nutzungs- oder Verfügungsrechte des Käufers nicht unbillig beschränken, vorbehalten. Eine sachliche Rechtfertigung kann sich aus technischen, rechtlichen, behördlichen oder wirtschaftlichen Gründen ergeben. Bauübliche Toleranzen sind zulässig.

Dieser Plan ist nicht für die Bestellung von Einbaumöbeln verwendbar. Naturmaße erforderlich! Die Einrichtung ist illustrativ dargestellt, Boden- und Wandbeläge, Elektro-, Sanitär- und sonstige Ausstattung laut gültiger Bau- und Ausstattungsbeschreibung. Die Freiflächen können nicht, zum Teil oder auch ganz überdacht sein, was vom Geschoß darüber abhängt. Küchen sind nur schematisch dargestellt. Die tatsächliche Ausführung kann von der Darstellung abweichen. Mindesthöhe in Aufenthaltsräumen $h \geq 2,50m$, in Nebenräumen $h \geq 2,10m$. Die Symbole der E-Installationen sind nur ein schematisches Abbild, die genaue Position kann abweichen. Abkürzungen: abgD...abgehängte Decke, ST...Stufe, OL...Oberlicht, RH...Raumhöhe, DF...Dachflächenfenster, PH...Fensterparapet, UL...Fensterunterlicht Fix



FLÄCHENAUFSTELLUNG	
WOHNFLÄCHE	51,18 m ²
BALKON / TERRASSE	4,97 m ²
EINLAGERRAUM S.17	1,15 m ²